

# 問卷題項格式 與分析、圖表方法

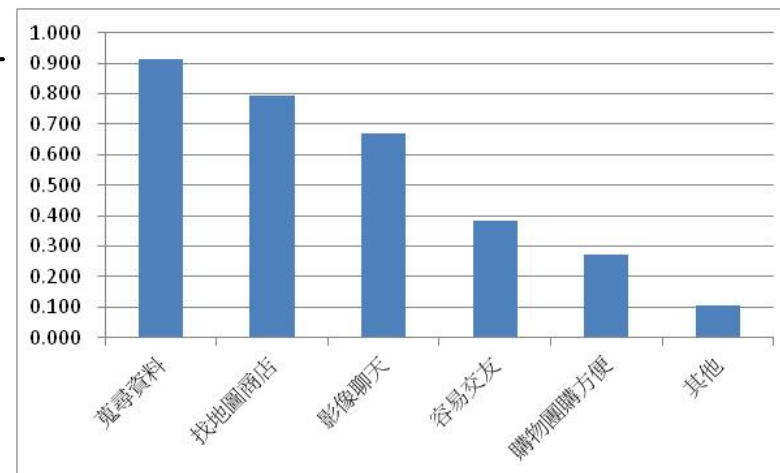
# 1. 多重選擇題: 有選為1、沒選為0

Q2. 您認為智慧型手機有哪些優點?(可複選)

1. 蒐尋資料       2. 找地圖商店       3. 影像聊天  
 4. 容易交友       5. 購物團購方便       6. 其他，請說明\_\_\_\_\_

\$您認為智慧型手機有哪些優點 次數

		反應值		觀察值百分比
		個數	百分比	
\$您認為智慧型手機有哪些優點 <sup>a</sup>	智慧型手機有哪些優點?. 蒐尋資料	282	29.2%	91.6%
	智慧型手機有哪些優點?. 找地圖商店	244	25.3%	79.2%
	智慧型手機有哪些優點?. 影像聊天	206	21.3%	66.9%
	智慧型手機有哪些優點?. 容易交友	118	12.2%	38.3%
	智慧型手機有哪些優點?. 購物團購方便	84	8.7%	27.3%
	智慧型手機有哪些優點?. 其他	32	3.3%	10.4%
總數		966	100.0%	313.6%



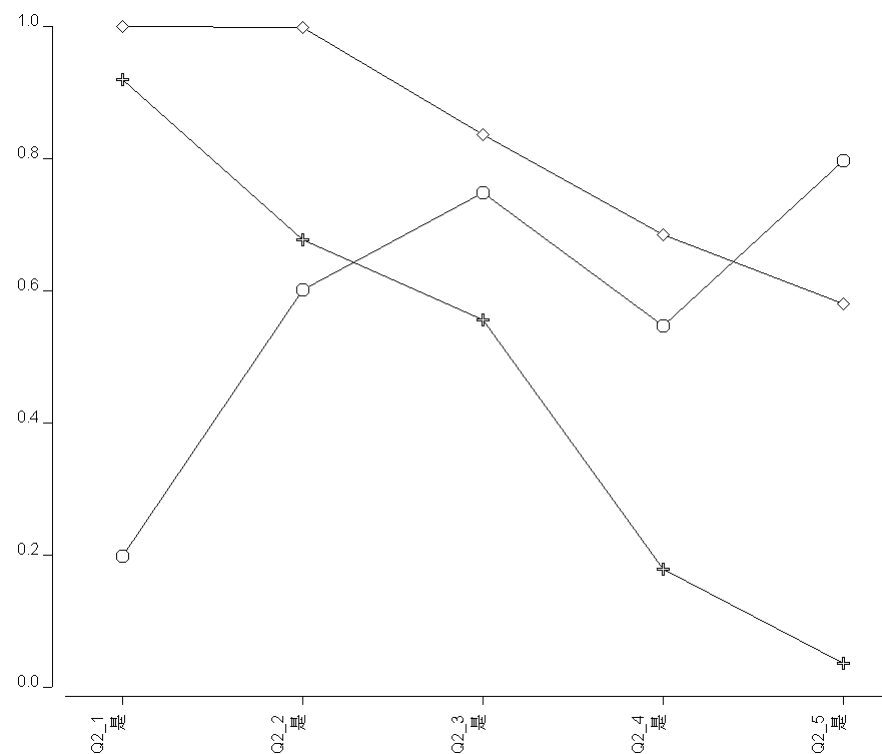
a. 二分法群組表列於值 1。

# 1. 多重選擇題: 有選為1、沒選為0

Q2. 您認為智慧型手機有哪些優點?(可複選)

1. 蒐尋資料       2. 找地圖商店       3. 影像聊天  
 4. 容易交友       5. 購物團購方便       6. 其他，請說明\_\_\_\_\_

	Cluster1	Cluster2	Cluster3
Cluster Size	0.5825	0.3719	0.0456
Indicators			
Q2_1			
否	0.0813	0.0013	0.8016
是	0.9187	0.9987	0.1984
Q2_2			
否	0.3236	0.0029	0.3986
是	0.6764	0.9971	0.6014
Q2_3			
否	0.4442	0.1637	0.2527
是	0.5558	0.8363	0.7473
Q2_4			
否	0.8217	0.3162	0.4534
是	0.1783	0.6838	0.5466
Q2_5			
否	0.9641	0.4206	0.2032
是	0.0359	0.5794	0.7968



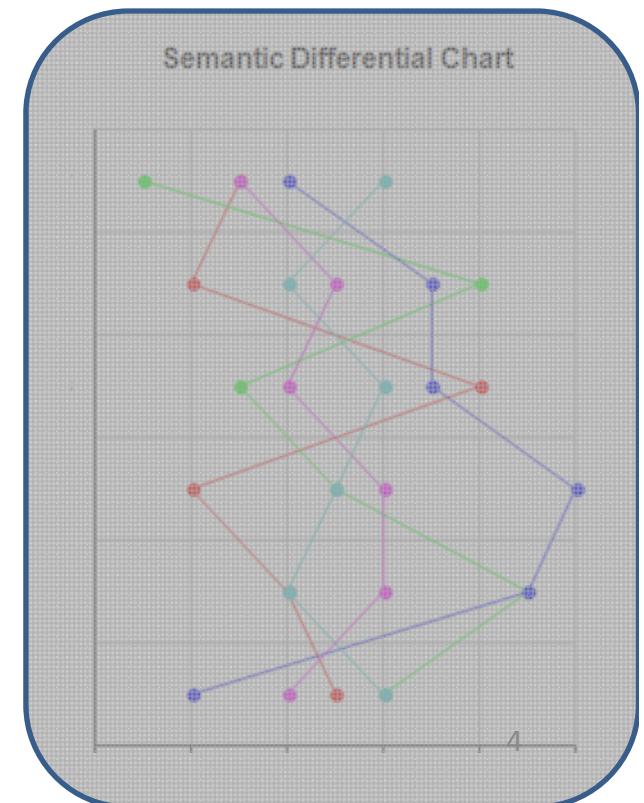
## 2. 語意差別量表: 對稱形容詞, 尺度可單可雙, -3至+3

Q17. 以下請針對您所知道的 hTC 蝴蝶機表達您的看法:

非常難用	_____	_____	_____	_____	_____	_____	_____	_____	非常好用
顏色呆板	_____	_____	_____	_____	_____	_____	_____	_____	顏色鮮豔
造型無趣	_____	_____	_____	_____	_____	_____	_____	_____	造型新穎
圖像模糊	_____	_____	_____	_____	_____	_____	_____	_____	圖像清楚
傳輸超慢	_____	_____	_____	_____	_____	_____	_____	_____	傳輸超快
功能欠缺	_____	_____	_____	_____	_____	_____	_____	_____	功能齊全

敘述統計

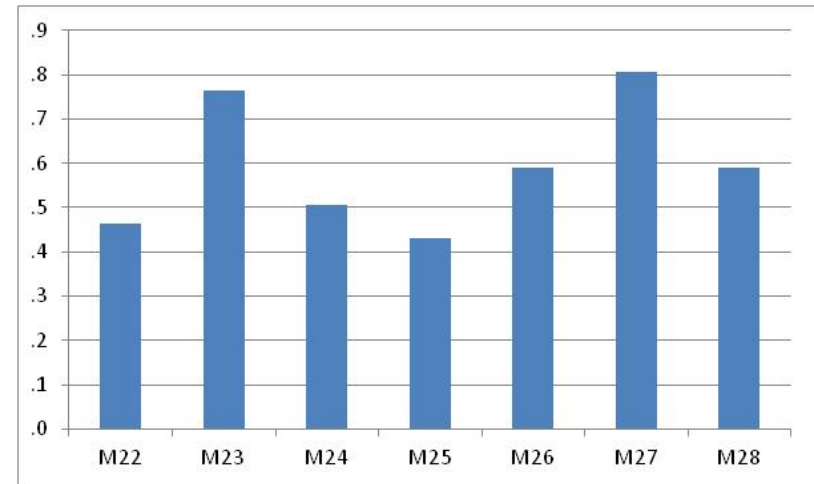
	個數	最小值	最大值	平均數	標準差
HTC 非常好用	284	-3	3	.18	1.175
HTC 顏色鮮豔	284	-3	3	.65	1.254
HTC 造型新穎	284	-3	3	.31	1.110
HTC 圖像清楚	284	-3	3	.51	1.251
HTC 傳輸超快	284	-3	2	.07	.992
HTC 功能齊全	284	-3	3	.27	1.116
HTC 觸控靈敏	284	-3	3	.07	1.187
有效的 N (完全排除)	284				



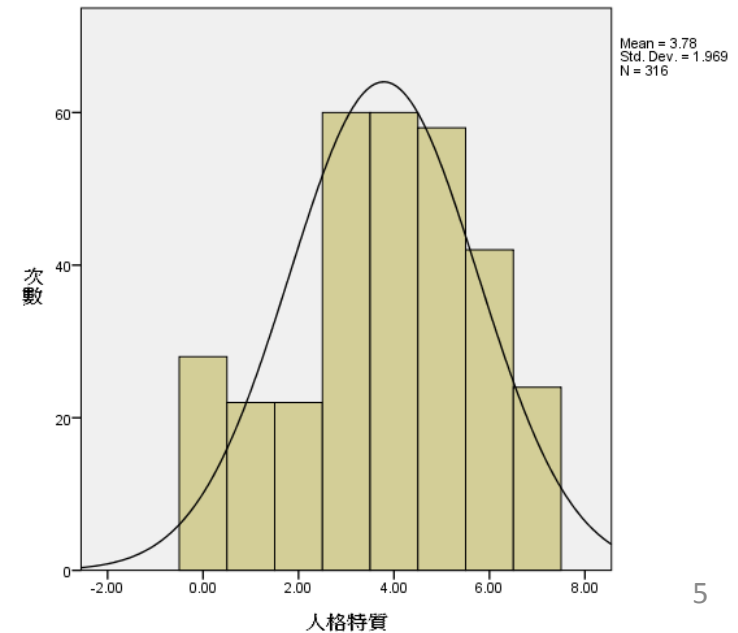
# 3. 強迫選擇法:

以下，請針對 a 與 b 挑選最適合您的看法:

- Q22.  a.我常常對發生在我身上的事情感到無能為力。  
 b.運氣和機會在我生活中並不是很重要。
- Q23.  a.我認為自己會得到什麼果，是因為自己種了什麼因。  
 b.有時候，我覺得自己無法控制自己的人生方向。
- Q24.  a.您很難知道別人是否真的喜歡您。  
 b.您的為人有多好，您的朋友就會有多少。
- Q25.  a.成功是因為受努力所影響，和運氣沒有太大關係。  
 b.能夠做好一件事，主要是受天時地利的影響。
- Q26.  a.人生中發生許多不愉快的事，大部分是因為運氣不好。  
 b.人們會發生不幸，都是因為自己的錯誤所造成的。
- Q27.  a.只要努力，人們最後還是會得到應得的尊敬。  
 b.不論一個人如何努力，他的價值還是常被忽視。
- Q28.  a.有時候，我真想不通老師是怎麼打分數的。  
 b.我得到的分數和我的努力程度有關係。



\$人格特質 次數				
		反應值		
		個數	百分比	觀察值百分比
\$人格特質 <sup>a</sup>	M22	134	11.2%	46.5%
	M23	220	18.4%	76.4%
	M24	146	12.2%	50.7%
	M25	124	10.4%	43.1%
	M26	170	14.2%	59.0%
	M27	232	19.4%	80.6%
	M28	170	14.2%	59.0%
	總數	1196	100.0%	415.3%



a. 二分法群組表列於值 1。

# 4. 李克特量尺：可奇數、偶數或是2分三種

Q5. 不用 Line 或 WeChat 我會渾身不自在

Q6. 我隨時隨地都要上 Line 或 WeChat

Q7. 我的週遭朋友都在使用 Line 或 WeChat

非常不同意  
不同意  
同意  
非常同意

1 2 3 4

敘述統計

	個數	最小值	最大值	平均數	標準差
不用Line或WeChat我會渾身不自在	308	1	4	2.64	.771
我隨時隨地都要上Line或WeChat	308	1	4	2.37	.748
我的週遭朋友都在使用Line或WeChat	308	1	4	3.40	.609
有效的 N (完全排除)	308				

因子矩陣<sup>a</sup>

	因子
	1
不用Line或WeChat我會渾身不自在	.859
我隨時隨地都要上Line或WeChat	.739
我的週遭朋友都在使用Line或WeChat	.092

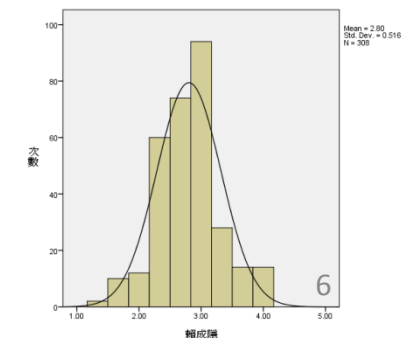
可靠性統計量

Cronbach's Alpha 值	項目的個數
.544	3

相關

	不用Line或WeChat我會渾身不自在	我隨時隨地都要上Line或WeChat	我的週遭朋友都在使用Line或WeChat
不用Line或WeChat我會渾身不自在	1	.636**	.108
		.000	.058
		308	308
我隨時隨地都要上Line或WeChat	.636**	1	.035
		.000	.544
		308	308
我的週遭朋友都在使用Line或WeChat	.108	.035	1
		.058	.544
		308	308

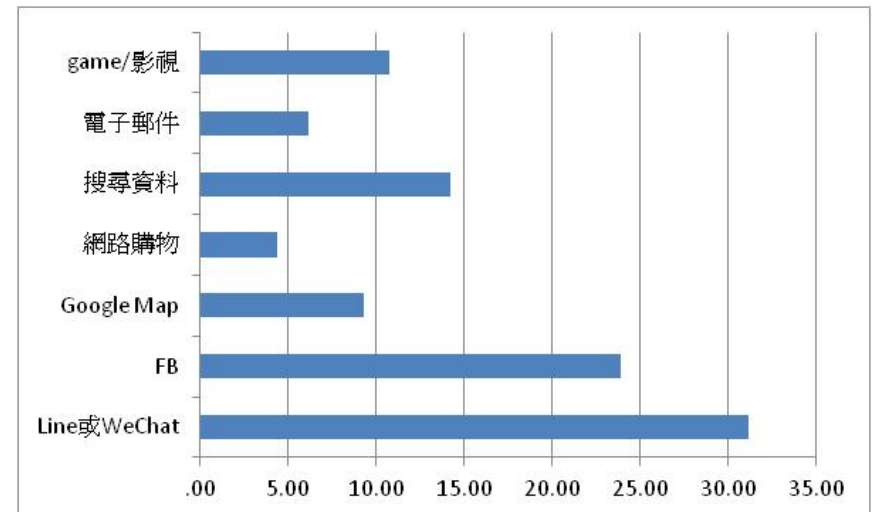
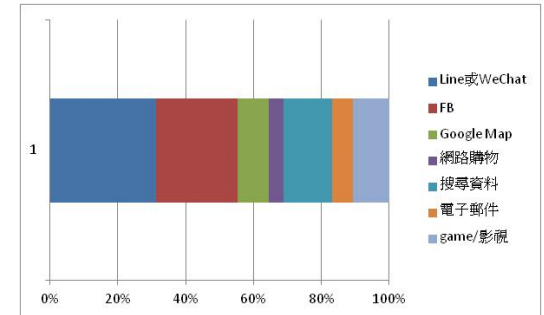
\*\* . 在顯著水準為0.01時(雙尾)，相關顯著。



# 5. 分配比例: 總和固定

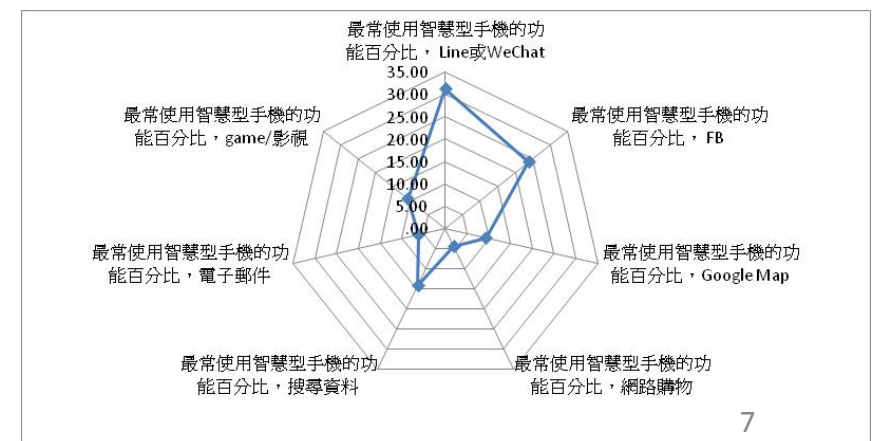
Q19. 根據上述，是否可填入百分比數字，使得全部加總等於 100，如果未使用則為 0。

- \_\_\_\_\_ % Line 或 WeChat
  - \_\_\_\_\_ % Facebook
  - \_\_\_\_\_ % Google Map
  - \_\_\_\_\_ % 網路購物
  - \_\_\_\_\_ % 搜尋資料
  - \_\_\_\_\_ % 電子郵件
  - \_\_\_\_\_ % game/影視
- Sum=100%



敘述統計

	個數	最小值	最大值	平均數	標準差
最常使用智慧型手機的功能百分比，Line或WeChat	284	3	80	31.16	14.720
最常使用智慧型手機的功能百分比，FB	284	0	60	23.91	12.065
最常使用智慧型手機的功能百分比，Google Map	284	.0	45.0	9.304	7.1728
最常使用智慧型手機的功能百分比，網路購物	284	0	20	4.36	5.320
最常使用智慧型手機的功能百分比，搜尋資料	284	.0	60.0	14.168	10.5240
最常使用智慧型手機的功能百分比，電子郵件	284	.0	20.0	6.170	4.9739
最常使用智慧型手機的功能百分比，game/影視	284	0	50	10.75	11.092
有效的 N (完全排除)	284				

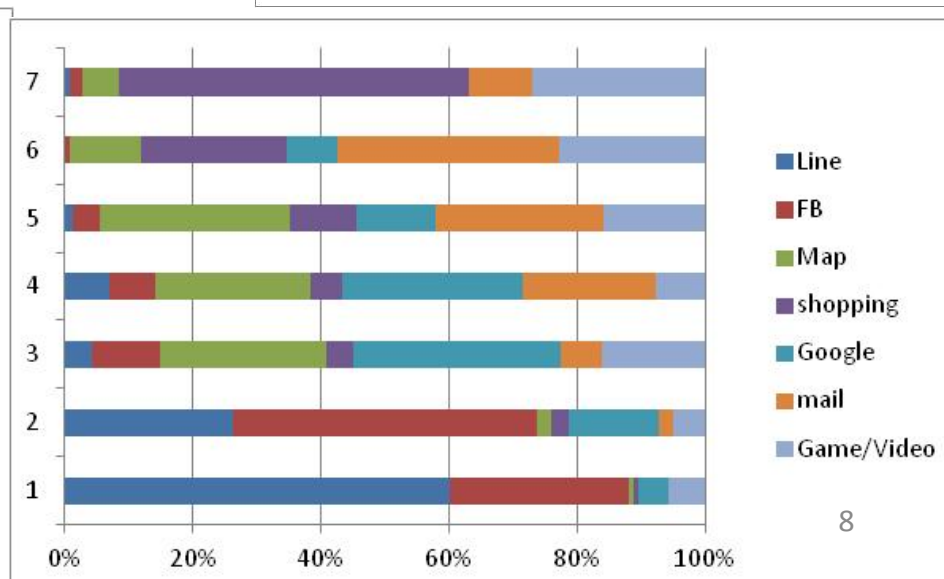
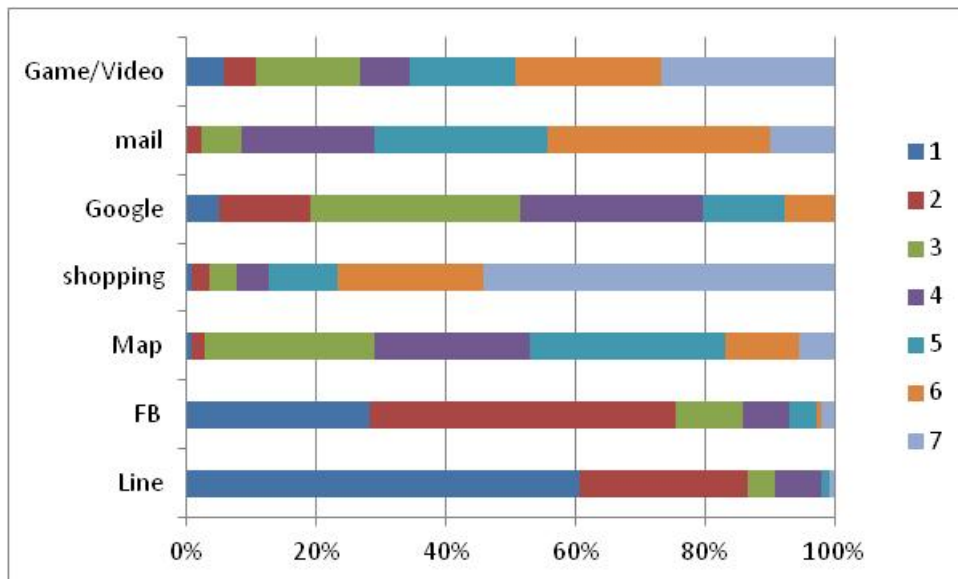
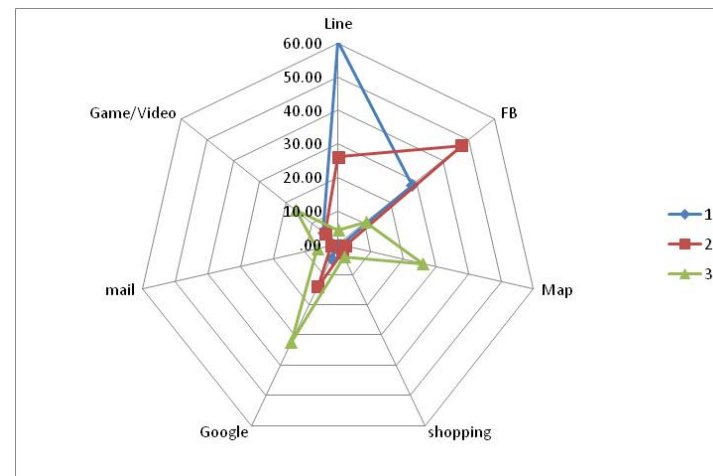


# 6. 排序、等第

Q18. 您最常使用智慧型手機的哪個功能，請用排序 1 是最常用、2 次常用、3... 依次類推

- ( ) Line 或 WeChat      ( ) Facebook      ( ) Google Map  
 ( ) 網路購物      ( ) 搜尋資料      ( ) 電子郵件  
 ( ) game/影視

Rank	Line	FB	Map	shopping	Google	mail	Game/Video
1	60.56	28.17	.70	.70	4.93	.00	5.63
2	26.06	47.18	2.11	2.82	14.08	2.11	4.93
3	4.23	10.56	26.06	4.23	32.39	6.34	16.20
4	7.04	7.04	23.94	4.93	28.17	20.42	7.75
5	1.41	4.23	30.28	10.56	12.68	26.76	16.20
6	.00	.70	11.27	22.54	7.75	34.51	22.54
7	.70	2.11	5.63	54.23	.00	9.86	26.76





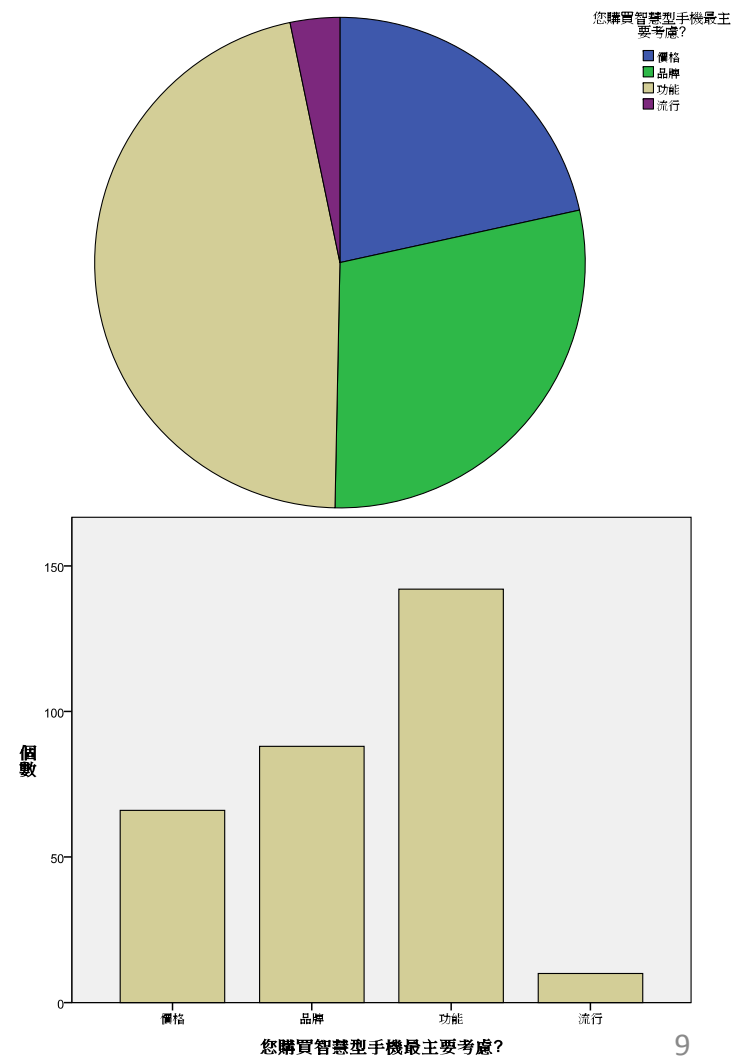
# 7. 單選

Q3. 您購買智慧型手機最主要考慮

1. 價格     2. 品牌     3. 功能     4. 流行

您購買智慧型手機最主要考慮?

		次數	百分比	有效百分比	累積百分比
有效的	功能	142	44.9	46.4	46.4
	品牌	88	27.8	28.8	75.2
	價格	66	20.9	21.6	96.7
	流行	10	3.2	3.3	100.0
	總和	306	96.8	100.0	
遺漏值	系統界定的遺漏	8	2.5		
	0	2	.6		
	總和	10	3.2		
總和		316	100.0		

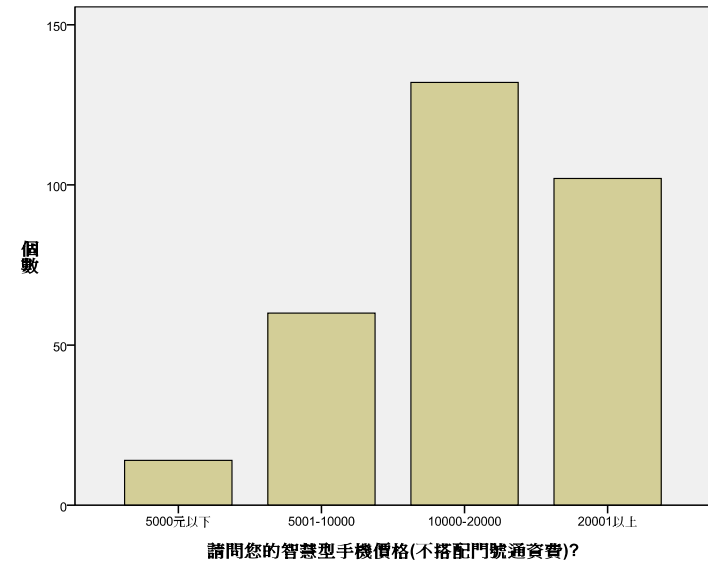


# 7. 單選：有方向次序

Q4. 請問您的智慧型手機價格(不搭配門號通資費)?

1. 5000 元以下     2. 5001-10000     3. 10000-20000     4. 20001 以上

請問您的智慧型手機價格(不搭配門號通資費)?					
		次數	百分比	有效百分比	累積百分比
有效的	5000元以下	14	4.4	4.5	4.5
	5001-10000	60	19.0	19.5	24.0
	10000-20000	132	41.8	42.9	66.9
	20001以上	102	32.3	33.1	100.0
總和		308	97.5	100.0	
遺漏值	系統界定的遺漏	8	2.5		
總和		316	100.0		

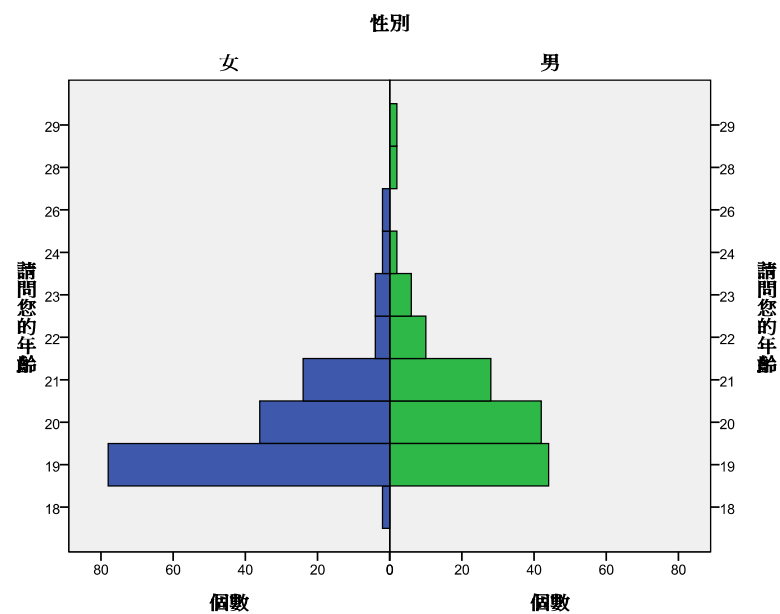
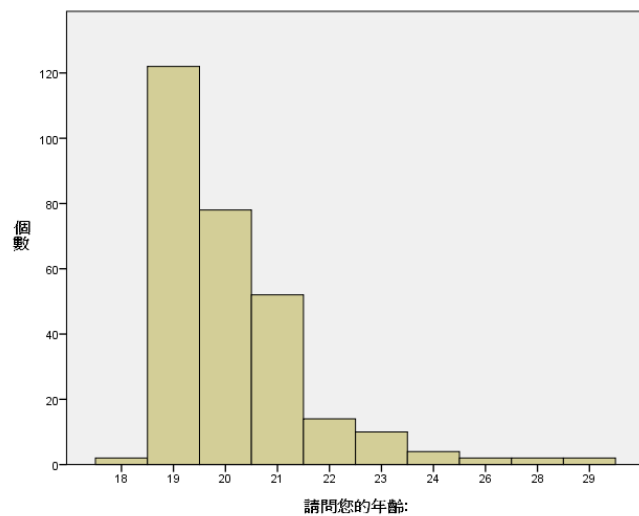


# 8. 填空

B6. 請問您的年齡: \_\_\_\_\_ 歲

敘述統計

	個數	最小值	最大值	平均數	標準差
請問您的年齡:	288	18	29	20.16	1.613
有效的 N (完全排除)	288				



# 9. 單選+填空

Q2. 您認為智慧型手機有哪些優點?(可複選)

1. 蒐尋資料

2. 找地圖商店

3. 影像聊天

4. 容易交友

5. 購物團購方便

6. 其他，請說明\_\_\_\_\_

# 追蹤資料

