
文學界的傳奇

張愛玲

我們讀《傾城之戀》



—忠國文作家專題研究報告 第一組

4 李昀臻 32 趙佑庭 33 韓羽芊 34 簡嘉玲

目錄

01 推薦語

02 作家/作品簡介

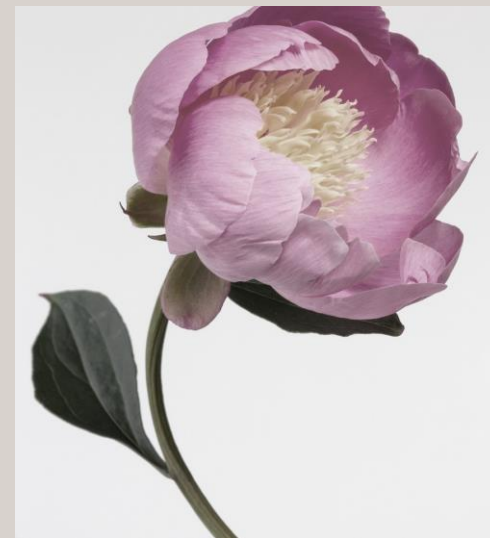
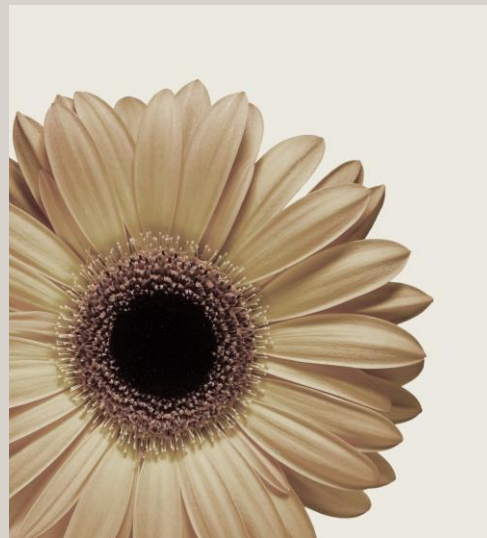
03 篇章介紹

(心得、佳句摘錄)

04 後記

01 推薦語

《傾城之戀【張愛玲百歲誕辰紀念版】》其中包含了包含〈金鎖記〉、〈傾城之戀〉、〈茉莉香片〉等經典的代表作。儘管張愛玲已逝世100多年，如今我們仍能以閱讀此書的方式，更加接近這一位與我們活在不同時空的傳奇，並試圖體會華麗與蒼涼並存的那個年代。



02 作者介紹



張愛玲

- 中國現代作家
- 本名張瑛。
- 一生創作大量文學作品，型別包括小說、散文、電影劇本以及文學論著。
在20幾歲就連續發表多篇中短篇小說，包括《第一爐香》、《傾城之戀》、《心經》、《金鎖記》



“出名要趁早呀！

來得太晚的話，快樂也不那麼痛快。”

1920年出生在上海，家世顯赫，祖父張佩綸是清末名臣，祖母李菊耦是朝廷重臣李鴻章的長女。

1944年張愛玲結識作家胡蘭成並與之交往。

00 篇章介紹與心得

《 傾城之戀 》

【張愛玲百歲誕辰紀念版】



- 第一爐香
- 第二爐香
- 茉莉香片
- 心經
- 封鎖
- 傾城之戀
- 琉璃瓦
- 金鎖記



封鎖

_04李昀臻

故事大綱

這是在上海發生的故事，當時因為日軍佔領的關係，道路封鎖，一輛列車不得不停下。電車上的男主角**呂宗楨**已婚，為了迴避煩人的親戚而坐到了女主角**吳翠遠**身邊。兩人相談甚歡，在短暫的交流後愛上彼此，然而封鎖結束後，兩人皆回到原本的生活，談了一場夢一般的戀愛。

封鎖與電車的意象

「如果不碰到封鎖，電車的進行是永遠不會斷的。」

	代表意義	說明
電車	日常	日常就如同電車每天都會行駛一樣 男女主角的日常也不斷重複
封鎖	打破日常的 意外	封鎖使電車變成一個暫時性脫離 「日常」的空間。



文字排列成的封鎖線

「搖鈴了。“叮玲玲玲玲玲，”每一個“玲”字是冷冷的一小點，一點一點連成了一條虛線，切斷了時間與空間。」

這句話分別出現在文章中封鎖開始時和封鎖結束時，代表著封鎖電車與外界時空的分隔。

佳句摘錄

戀愛著的女人破例地不大愛說話，因為下意識地她知道：男人徹底地懂得了一個女人之後，是不會愛她的。

（出自〈封鎖〉）

在〈封鎖〉中，女主角吳翠遠說的這句話令人印象深刻。人麼總是展現自己最惹人憐愛的那一面，而當一個人在徹底了解另一個人之後，也意味著了解了對方不為人知的、卻又是最真實的那一面。

封鎖期間的一切，等於沒有發生。整個的上海打了個盹，做了個不近情理的夢。(出自〈封鎖〉)

以夢來形容吳翠遠和呂宗楨的相遇只是曇花一現，封鎖一旦結束，他們就要回到原本的生活，雙方不再有交集，只是回到封鎖前的陌生人關係。



第一爐香

_ 32 趙佑庭

故事大綱

簡介：在香港無依無靠的**葛薇龍**，迫不得已之下，前往投靠她的姑媽—梁太太，梁太太將薇龍當成那籠裡的孔雀，利用薇龍來延伸自己的人脈，在一次偶然的機會下，薇龍遇見了大名鼎鼎的喬少—**喬琪喬**，初嚐愛情便一發不可自拔，甚至想要將終身許給喬琪，然而喬琪喬是個風流的紈褲子弟，也沒有錢能養活自己和薇龍，薇龍執意要嫁，為了他願意為姑媽做牛做馬、任勞任怨，而故事落幕於薇龍的淚水下，因為她知道自已沒辦法改變喬琪喬，更知道沒辦法改變卑微的、只想留在喬琪喬身邊的自己。

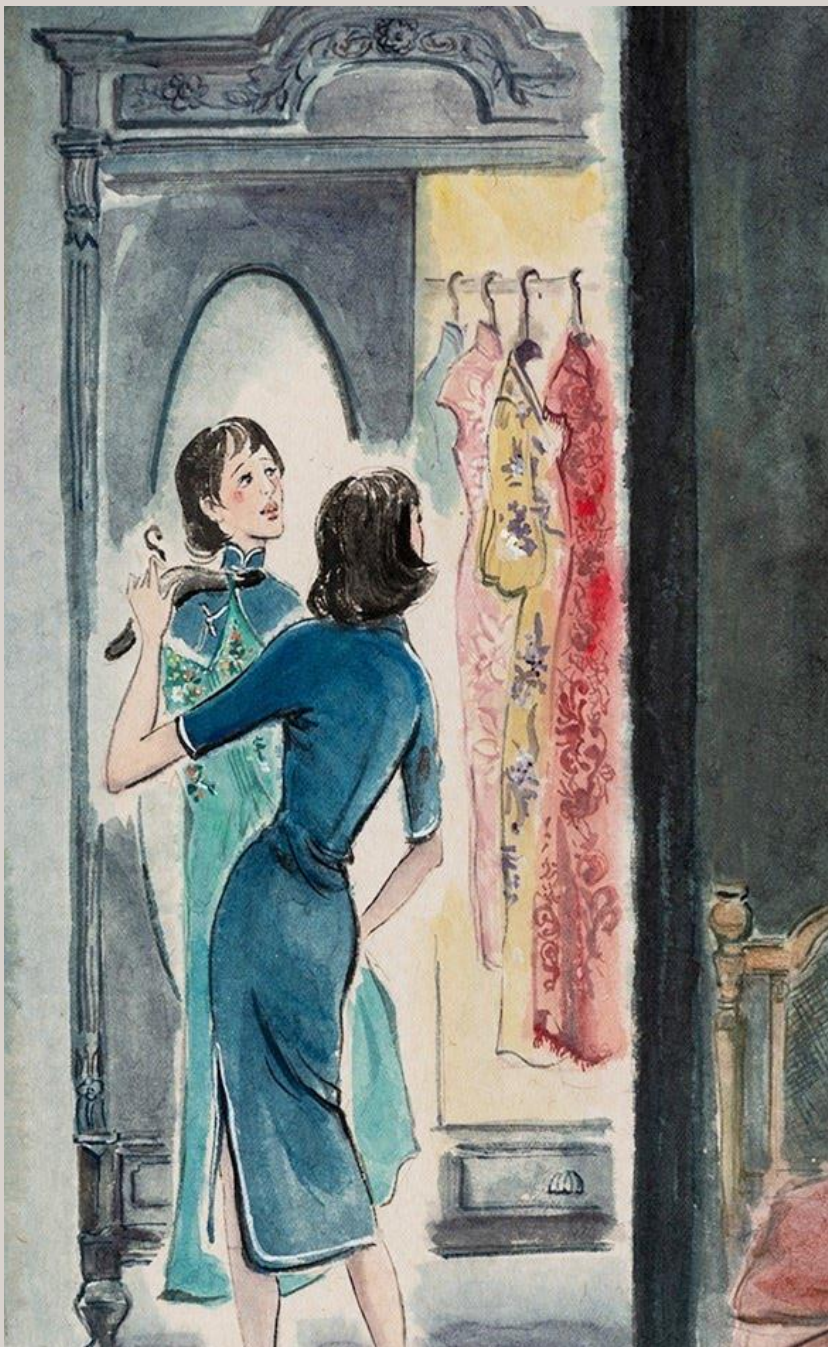
故事背景/情節設計

「這裡的中國，是西方人心目中的中國，荒誕，精巧，滑稽。」

透過諸多器物、建築空間的意象，展現那個中西新舊混雜、奢糜浮華的物質生活，來呼應那個時代、那個香港，和那些精神分裂、表裡不一的女人。張愛玲繼承了上海「鴛鴦蝴蝶派」的傳統，總是在作品中加入大量的，對生活場景細膩、繁複的刻畫。這使得張愛玲的文字擁有十分強烈的意象性。

心得

華美的房屋，混合了中西的風格，卻反倒成了四不像的東西，這是充滿殖民地色彩的香港，是葛薇龍生活的地方。虛實交錯，是這篇故事給我的感覺，也因為太過於真實，使我在越讀完這篇故事後時常在想，世界上會不會真的有這麼一段故事？會不會真的有如葛薇龍般對愛情穿滿憧憬的那個她？



佳句摘錄

見了他，她變得很低很低，低到塵埃里。但她心裡是歡喜的，從塵埃裡開出花來。（出自〈第一爐香〉）

說明：縱使知道自己會受傷、會變得不像自己，很卑微，薇龍仍然勇敢的想為自己爭取，我認為這是她對當時體制的反抗亦是對自己的命運做出掙扎，她雖然卑微，但他明確知道自己要什麼；她雖然卑微，但至少她是快樂的。

文學四季

張愛玲
孤絕的華麗

短篇小說〈茉莉香片〉

楊照 主講

茉莉香片

_33韓羽芊

故事大綱

中日戰爭發生後，**聶傳慶**跟隨父親和後母從上海來到香港，在香港一所大學裏讀書。他認識了同學言丹朱，她是言子夜教授的女兒。傳慶厭惡自己的家，他的家就是鴉片與不幸的所在。一日，他在舊日雜誌上發現了從未愛過父親的母親馮碧落與情人言子夜之間絕望的愛，而言子夜的家庭卻是他嚮往的健康、健全的家庭。他慾望着母親當年與言子夜的私奔，慾望着他是言子夜的孩子，慾望自己有一個健全的家。

佳句摘錄

他自己覺得不得人心，越發的避著人，可是他躲不了丹珠。

（出自〈茉莉香片〉）

說明：這句話象徵著他無法脫離現狀，因為他不做出改變，只會被動的逃避，我覺得這句話還呼應了結尾的「他跑不了。」

04 後記

閱讀可以說是我人生很大的一部份，對每個高中生來說亦是如此，然而不管是閱讀長跑作業或是本次的專題報告，都讓我接觸到平常不曾閱讀的文學種類。這是我第一次做這類型的大型報告，我學習到分工合作的重要性，和摘錄重點的技巧。我認為這次沒有掌控好時間分配和小組分工，導致時間有點趕，希望下次有機會參與專題研究報告時可以改進。

資料來源

港講張愛玲：在限聚令再次永續時，讀一遍〈封鎖〉

<https://www.thenewslens.com/article/144656>

張愛玲《封鎖》：人人心中有把鎖 鎖住天真無奈誰人知

<https://kknews.cc/n/4b4ep6x.html>

茉莉香片 閱讀網站

<https://www.kanunu8.com/book3/7114/155386.html>

張愛玲簡介與生平經歷

<https://www.gglzw.com/zh-tw/lizhigushi/mingren/357732.html>

解析 | 張愛玲的〈第一爐香〉文學價值何在？

<https://vocus.cc/article/amp/61e19bcefd897800016396de>

謝謝聆聽