

延伸分享~

借助學習的信賴關係 形成閉環通路

教育也可以形成商業模式
讓信賴關係(教學)應用科技
也能形成閉環式的通路關連

什麼是OMO？

(Online-Merge-Offline ，線上與線下融合，兩者融為一個生態體系)



在2017年9月18日“尋找中國創客”的創投活動上，創新工場李開復博士在主題演講中提到了一個新詞。

五個商業新特征：

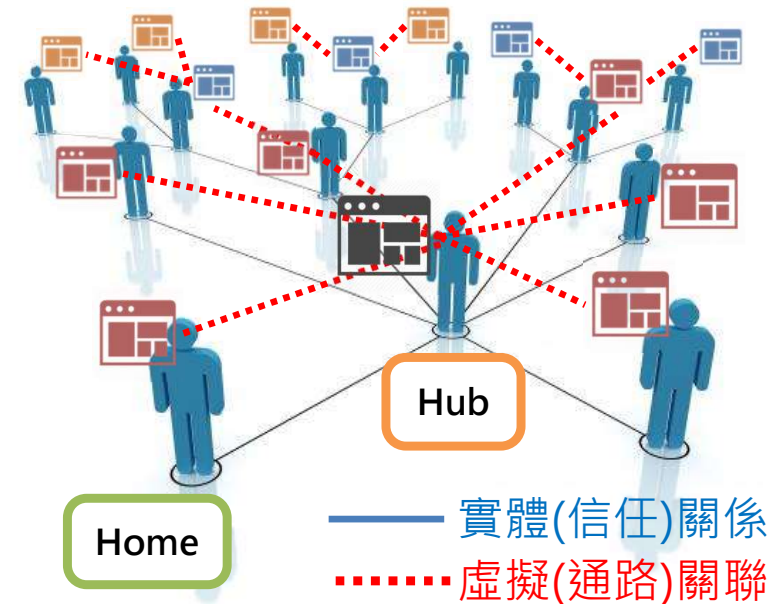
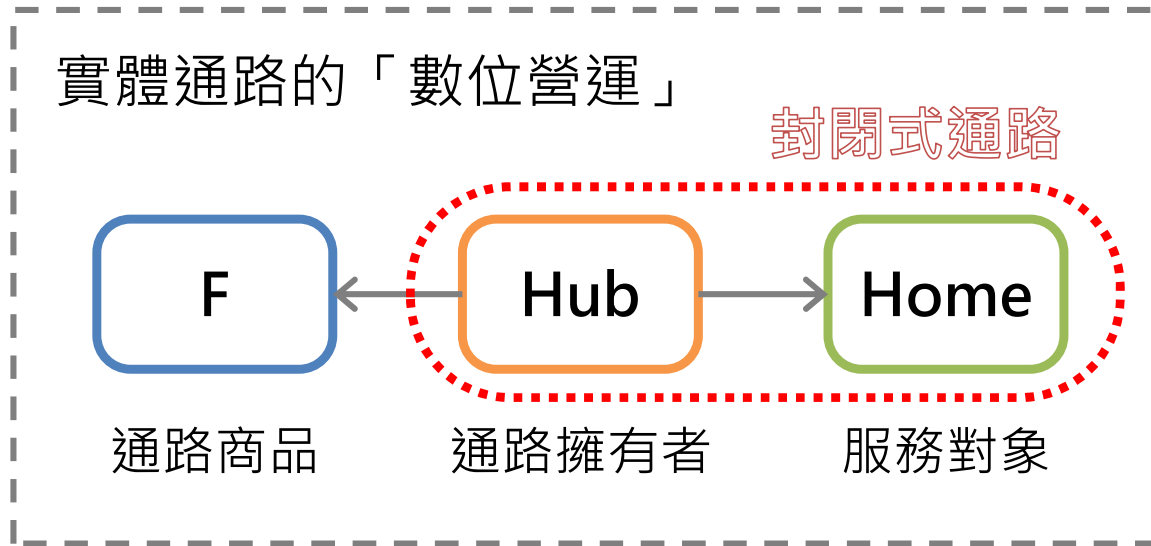
1. 線上線下的**流量將雙向交織**。
2. 線上線下相互賦能，**體驗**相互交織。
3. 催生**去中心化**、**社交化**的商業形態
4. 商家將擁有線上線下**一體化的運營和服務體系**
5. 上述四點都是增強已有場景的服務能力，除此之外，OMO還可以創造出**全新的場景……(創新的營運模式)**。

從電商經營層級延伸出教育市場機會



利用「教育學習」是最快速的方式
透過「信任關係」是最簡單的應用

FHH營運模式(理論基礎) ~ 封閉式通路 (閉環)



【F】(Farm, Factory, Firm...) :

提供商品、服務的「廠商」，透過「Hub」交付商品、服務給「Home」

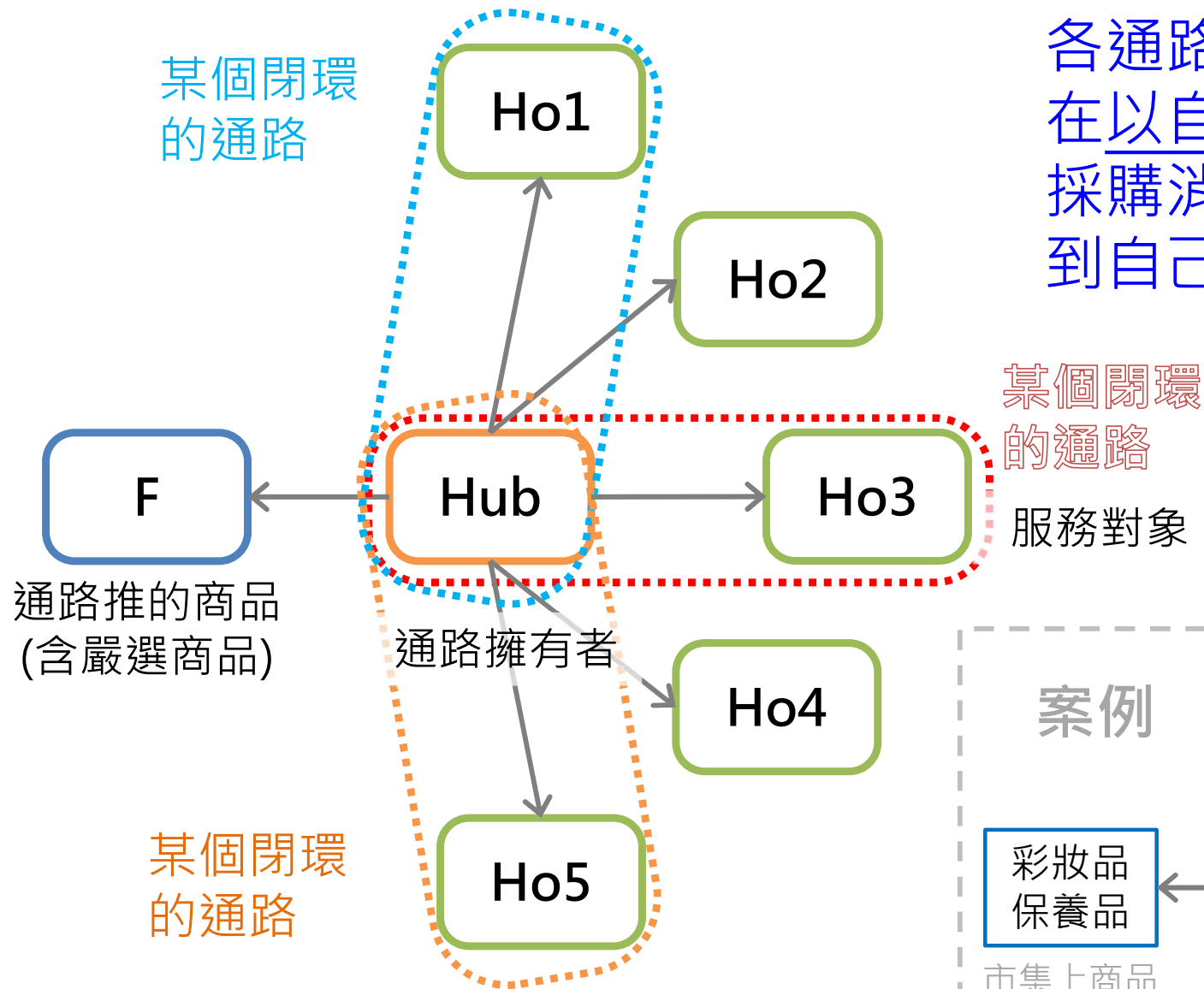
【Hub】 :

擁有實體社會資本 (存在信賴關係資源(人)) 的機構，例如社區、商店、公司、社團、學校、醫院、.....等等。

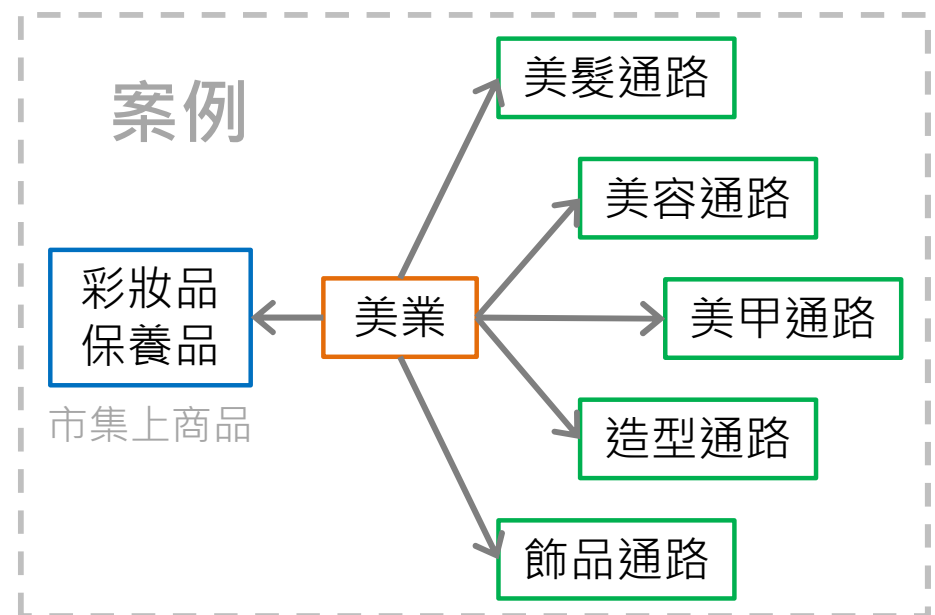
【Home】 :

意指最終的服務或是使用對象，若對照上述舉例，就是居民、客戶、員工、會員、學生、病患、.....等等。

FHH可協助實體發展自己的閉環



各通路經營自己的客戶，
在以自己為名的平台上
採購消費，就像讓客戶
到自己的店裡面買東西



對學員的服務，加上互聯網通路架構

透過**實際教學服務**
建立**虛擬的閉環通路**

線上的學習

連結人與人的
關連

已存在的
社會資本

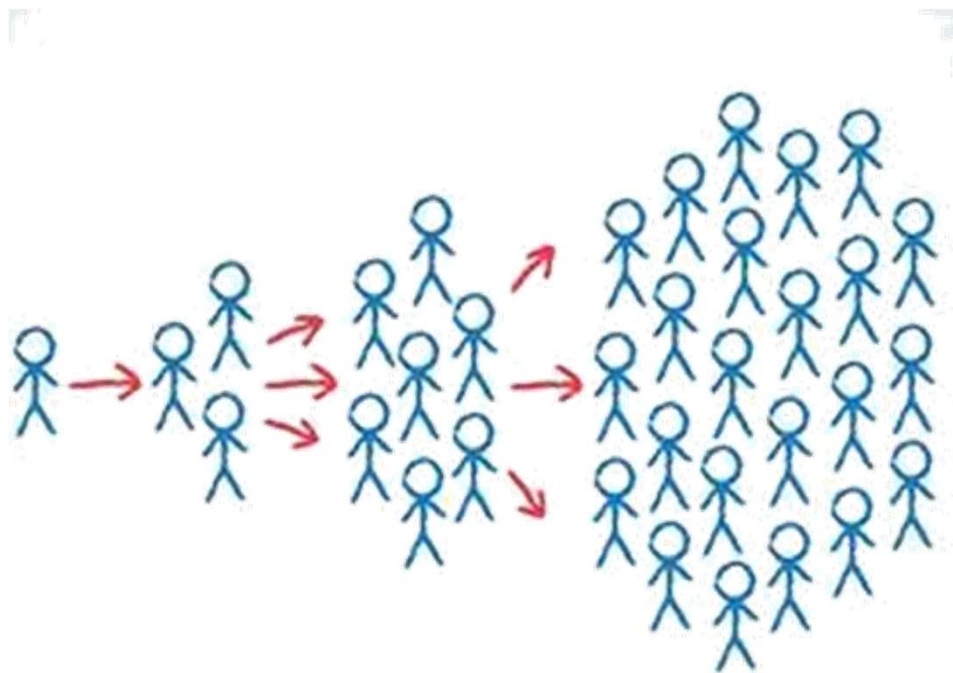
經濟力
平台社群

線下的學習



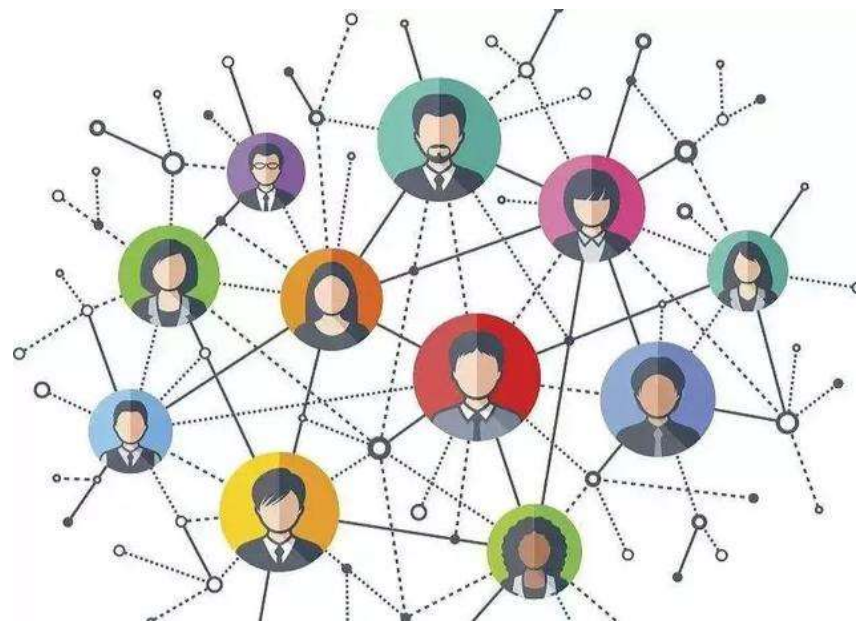
社群裂變、分享經濟的思路不同

動機不同，產生的商業模式不同
是否可以融合在一起？



裂變

本質是針對商品「銷售」



分享

本質是傳遞自己「受益」

彩妝品牌讓OO師也有機會擁有自己的網路商店

Elaine老師
伊徠恩專業彩妝美容

個人簡介 服務項目 作品輯 分享時刻 粉絲團專頁 線上課程 彩妝美容館 女神e店 優質嚴選 IG專頁

愛上自己遇見美
每一個人都應該被世界溫柔的對待
孫孔蓮

Elaine老師
伊徠恩專業彩妝美容

個人簡介 服務項目 作品輯 分享時刻 粉絲團專頁 線上課程 **彩妝美容館** 女神e店 優質嚴選 IG專頁

彩妝美容館

伊徠恩市集 伊徠恩

商品名稱 跨市集找商品 購物登入

電商會員 購物清單 團購匯入 訂單查詢 聯絡我們

好康優惠 彩妝系列 保養系列 身體系列 彩妝工具配件 周邊商品

回復肌膚原始動力
達成自然平衡狀態
MAINTENANCE



Kelly老師
儀臻整體造型顧問

個人簡介 服務項目 作品輯 分享時刻 粉絲團專頁 時尚訊息 彩妝美容館 Kelly整體造型e店 IG專頁

天生不用天生完美
只需要懂得玩美
創造美麗，是我的使命也是我的天賦

Kelly老師
儀臻整體造型顧問

個人簡介 服務項目 作品輯 分享時刻 粉絲團專頁 時尚訊息 **彩妝美容館** Kelly整體造型e店 IG專頁

彩妝美容館

伊徠恩市集 **儀臻整體造型**

商品名稱 跨市集找商品 購物登入

電商會員 購物清單 團購匯入 訂單查詢 聯絡我們

好康優惠 唇部優惠 彩妝系列 保養系列 卸妝潔顏 身體系列 彩妝工具配件 周邊商品

回復肌膚原始動力
達成自然平衡狀態
MAINTENANCE



分散式經營 (各自專屬自己的品牌平台)
集中式管理 (在相同的市集中統一管理)

好康優惠 所有商品 **夥伴市集**

伊徠恩 儀臻整理造型 Elaine Sun Malaysia

彩妝品牌市集



書的「翻轉學習」→讀者經濟

專屬自己的平台，可以做延伸學習



業務升級 醬子硬實力
—業務應該人手一本的實戰教課書—

導讀 前言 作者序 推薦序 **延伸學習** 數位營運 線上教室 **黃金屋** 測評施做

業務的硬實力，不在於第一次成交的金額，而是客戶黏著度的回頭率

延伸學習 **評量施做**

黃金屋

伊徠思市集 伊徠思

商品名稱 跨市集找商品 購物登入

電商會員 購物車清單 團購單匯入 訂單查詢 連絡我們

【磁吸系列】我型我色磁吸式眼影(2.2g)

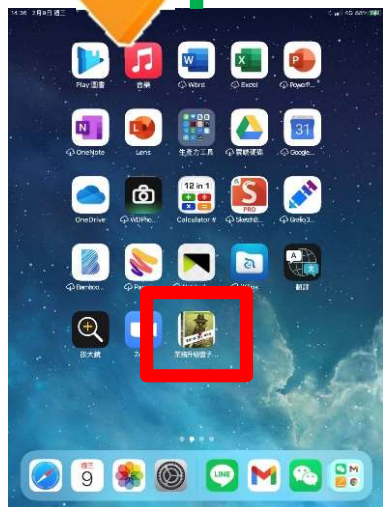
- ☆我型我色磁吸式眼影(2.2g)
- 絲柔粉質-塗抹暈染，打造迷人眼眸
- 炫麗珠光-璀璨耀眼光芒，綻放閃耀透明感的華麗眼眸
- 一抹上色-自然服貼，顯色度高、色彩飽和
- 多變妝容-隨心玩色，柔和、甜美百搭造型

貨運溫層：一般

定價：NT\$ 320
網路價：NT\$ 320
購物金可抵扣：64

回伊徠思繼續訂購

寶蓮 1 目前庫存：50
加入購物車 立即結帳 購物清單



可以有自己的「APP」



協助企業建構 自己專屬的 企業大學

企業大學不再是大企業才有，
只要是重視學習的公司，都可以
擁有以自己為名的企業大學，
而委外與學校進行產學合作

The End

教育

是一直持續有需求的產業

是能影響與成就人的事業

是可隨著學習成長的工作