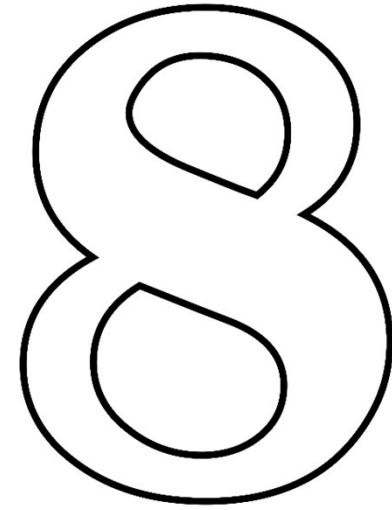


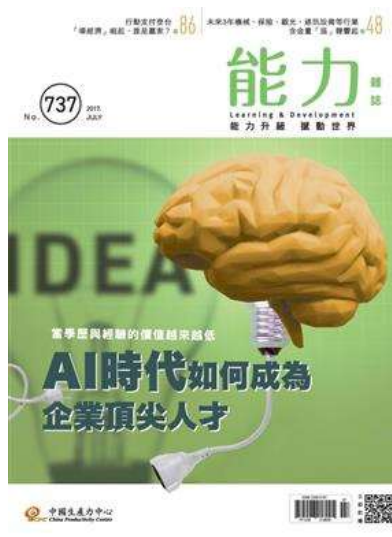
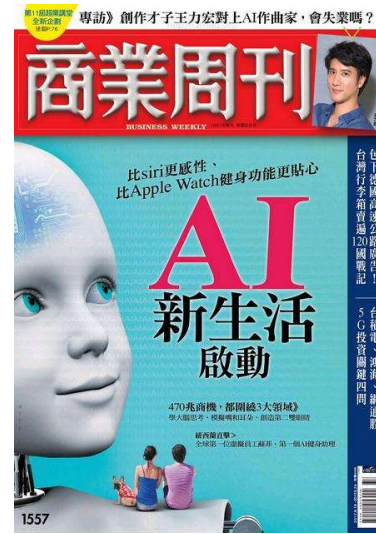
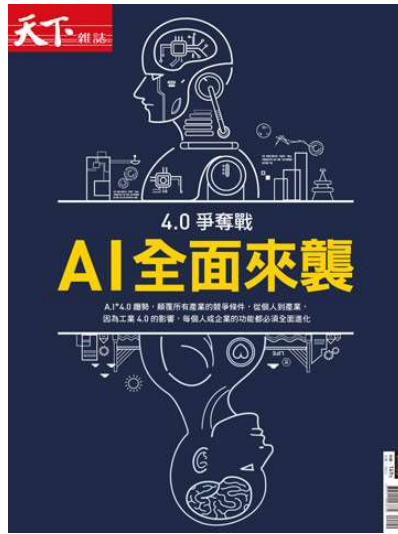


Topic



**AI不是未來式，可以是進行式！**

# 強勢議題，AI一直是進行式，未來更是主角



# Google Cloud Platform ( GCP )

Google雲端平台 ( Google Cloud Platform ) 是一項使用了 Google 核心基礎架構、資料分析和機器學習技術的雲計算服務。



# 以HR為例，可以如何開始為AI做準備？

input  
主要「類型」的屬性



output  
可衡量「類型」的結果

事

KPI指標的計算項目

人

職位角色的工作特質

等級的標準

好壞的條件

門檻的規則

量化→數值

質化→程度值

主觀→模糊值

( Fuzzy Theory )



	A	B	C	D	E	F	G	H	I	J	K	L	M	N	O	P	Q	R
<b>BEHAVIORAL HIERARCHY</b>																		
1. ANALYSIS OF DATA	5.2	7.0	6.5	4.0	4.1	4.6	5.0	5.5	4.1	4.0	4.0	6.0	6.0	6.0	7.0	6.0	6.0	
2. COMPETENCIES	5.0	5.0	5.0	5.0	5.0	5.0	5.0	5.0	5.0	5.0	5.0	5.0	5.0	5.0	5.0	5.0	5.0	
3. CONSISTENCY	6.3	3.4	3.6	3.9	3.2	3.8	3.9	3.2	3.9	4.4	3.2	3.2	3.2	3.2	3.2	3.2	3.2	
4. CUSTOMER RELATIONS	6.9	7.7	8.0	6.5	6.8	6.6	6.2	7.0	6.9	6.2	6.9	6.2	6.5	6.5	6.5	6.5	6.5	
5. FOLLOWING POLICY	6.7	4.6	6.5	6.0	6.0	6.8	6.2	6.2	6.0	6.0	5.8	7.0	6.8	7.0	7.0	6.8	6.8	
6. FOLLOWING PRIORITY	6.8	2.4	6.5	6.2	6.9	7.2	5.0	6.5	6.5	5.2	5.6	4.9	7.0	7.0	7.6	6.8	6.8	
7. HAZARDOUS SITUATION	6.3	3.2	5.0	3.0	3.0	3.5	6.0	5.0	7.5	6.0	6.5	4.5	5.0	4.5	5.0	3.0	3.0	
8. FREQUENT INTERACTION WITH OTHERS	6.8	3.6	6.0	5.0	7.0	5.0	5.0	5.0	7.0	6.0	5.0	6.0	6.0	6.0	3.0	3.0	4.0	5.0
9. ORGANIZED WORKPLACE	6.2	1.8	6.5	6.8	4.0	4.0	5.0	5.5	3.0	3.0	3.0	4.0	4.0	4.0	7.0	7.0	7.0	6.0
10. SPECIAL SKILLS	6.4	3.6	6.0	7.0	6.0	6.0	5.0	5.0	6.0	6.0	7.0	3.0	6.0	6.0	7.0	4.0	4.0	5.0
11. ENERGY	4.6	6.0	5.0	7.0	4.0	4.0	4.0	7.5	5.5	7.5	5.0	6.0	6.8	5.0	3.0	4.0	5.0	5.0
<b>MOTIVATORS</b>																		
12. THEORETICAL	6.7	6.2	4.5	4.0	3.7	6.6	7.7	8.7	3.8	6.0	6.6	4.9	6.2	6.7	5.0	2.7	7.6	
13. UTILITARIAN	6.2	3.0	6.5	3.9	4.0	4.9	7.4	8.7	6.5	4.0	5.0	3.0	3.6	5.0	6.5	6.5	4.0	
14. AUTHORITY	3.2	1.2	6.0	5.8	3.3	4.1	3.1	3.9	2.2	1.3	2.6	3.1	3.1	3.1	3.1	3.1	3.1	
15. SOCIAL	6.7	5.7	5.7	6.0	6.0	6.5	3.8	3.2	6.5	6.0	6.0	4.2	4.2	6.7	6.0	6.0	7.0	
16. HONORIFIC	4.8	3.8	6.2	3.8	6.0	6.2	5.2	6.2	6.5	6.0	6.0	4.0	6.0	6.0	7.0	6.0	6.0	
17. TRADITIONAL	4.5	5.2	5.5	7.0	7.0	5.4	5.2	5.2	2.8	4.8	3.5	6.0	5.5	6.0	6.7	6.7	6.6	

先建立一筆筆可供AI「訓練」的資料庫

# HR的AI進行式 ~ 開始同步建立「學習範本」

**(彩跡)**

**B9. 正處於難以解決的麻煩事物之中，因此身心俱疲。**

說明：人員若處於這種情況，容易因缺乏安全感與自信心，而造成性格上無法冷靜理智的處理事物，甚至容易將旁人的建議變批評。  
建議：協助學生找到問題的根源，將之書面化，逐一探討共研解決之道，並提醒人員適當的休閒與放鬆，將有助於身心的調適與平衡。

報表中出現B9特徵，表示該員目前正處於困難或麻煩的事物中，需要某些協助；主管可協助厘清原因，輔導協助。

以下26人需要主動關注：04劉○錦 06王○琳 07高○竹 08潘○虹 09鄧○麗 11楊○輝 12陳○佳 14周○翔 15朱○基 17陳○康 19費○龍 21朱○琳 22柯○旭 25王○君 28李○康 30曹○月 32解○龍 34高○雲

---

**(圖跡)**

**A1. 經常為往事所困擾，心理經常有負向的感受而呈現焦慮。**

說明：產生負向感受乃因學生長期處於心理基本需求無法被滿足的情況下；處於此種狀況時，對周遭的人、事、物容易出現負向的看法。  
建議：先瞭解學生之內心需求，再給予相關的輔導與關懷；並支持學生，若面臨重大決定時，請多參考他人的意見，並撥出充裕的時間反覆思考，以厘清事情的真相，做客觀的處理。

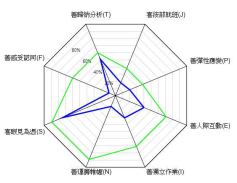
表中出現A1特徵，表示該員目前的心理狀態處於負面，對周遭人事物常會出現較負向的看法，而引發抱怨或不滿，較無法欣賞或接納他人；主管若能適時予以輔導，協助人員找到問題的根源，引導正面思考，將有助於他跳脫目前的困境，回到正常軌道。

以下10人需要主動關注：02王○欣 03王○韜 05阮○生 11楊○輝 19費○龍 21朱○琳 28李○康 31王○琳 36羅○康 39程○珍

高傑出表現	<b>辛苦任職</b> 稍減目前工作量 強化所缺特質訓練	<b>完全適任</b> 可賦予較多的責任 補強特質方面輔導	<b>完全勝任</b> 可賦予更多的責任 優先安排晉升規劃
	<b>勤奮任職</b> 維持目前工作責任 主管善用優勢派工	<b>足以適任</b> 可賦予更多的責任 善用優勢補強特質	<b>足以勝任</b> 可挑戰較多的績效 給予績效技巧輔導
	<b>尋求轉任</b> 工作安排分散風險 啟動轉職辭退機制	<b>要求責任</b> 賦予更多工作責任 加強績效技巧訓練	<b>增加工作</b> 可再增加工作量 主管善用獎選要求
中符合要求	弱	中	強
低需要提升			

## 情境壓力預防與對策

## 職位匹配與績效成果




## 最適角色、工作特質

①

性格落點分析

組織成員特質落點分布  
"特質分布"

②

個人與組織的雷達分佈圖

個別與群體差異客觀分析  
"組織特質"

③

組織盤點

人才盤點對位置  
"適才適所"

專業知識專案列表		工作技能專案列表	
會計學知識	採購管理知識	簡易英文溝通	情緒與壓力管理
預算編制與控制	存貨管理知識	通過英文檢定能力	問題解決能力
行銷管理知識	智慧財產管理知識	企劃能力	團隊合作能力
人力資源管理知識	專業法律知識	簡報能力	領導能力
資訊管理知識	專業護理知識	文宣能力	危機與衝突處理能力
心理諮商與輔導	統計學	資料分析能力	媒體公關能力
專業水電知識	程式設計	時間管理	同理心與關懷
專業工程管理知識	其他	人際溝通能力	其他

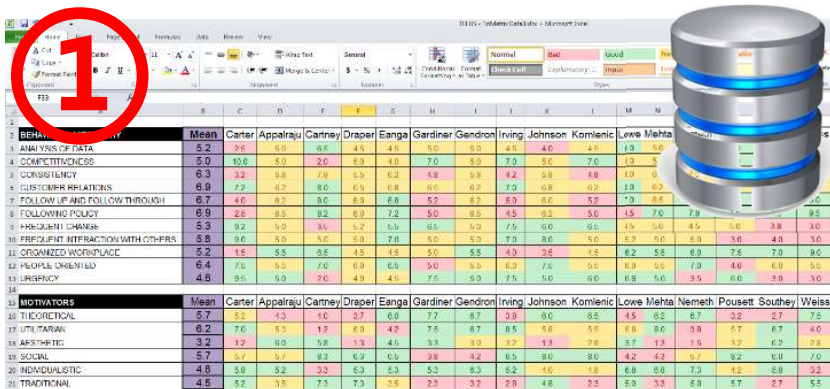
## AI學習資料庫

## 組織特質與效能表現

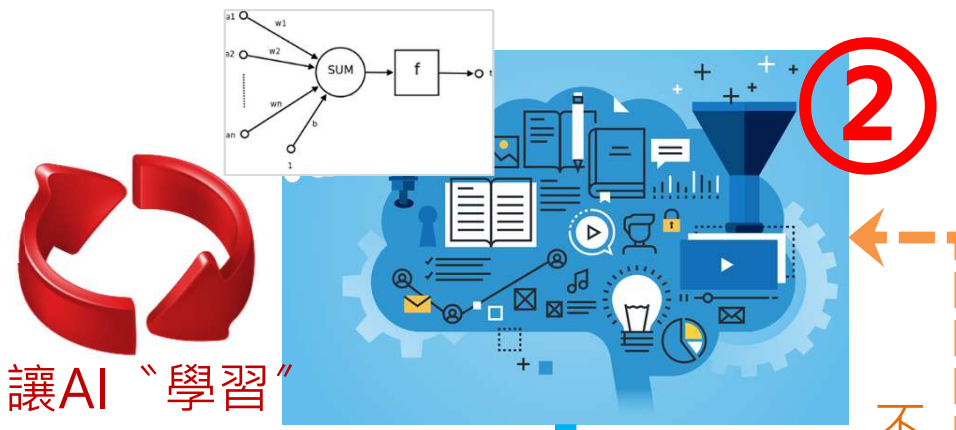
## 教育訓練與學習效益

# HR的AI進行式 ~ ① + ② → 「HR智慧」成形

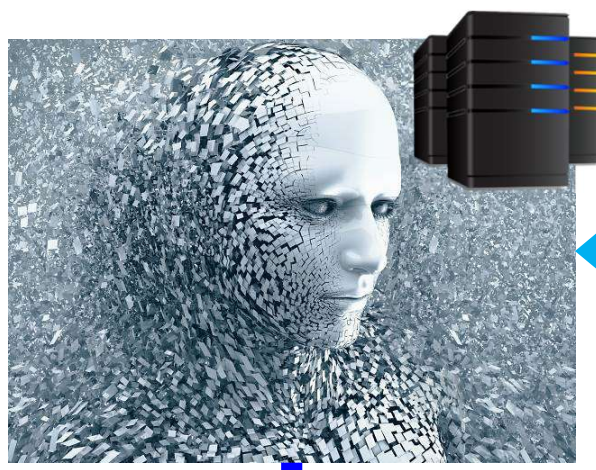
①



	Mean	Carter	Appalaraju	Cartney	Draper	Eanga	Gardiner	Gendron	Irving	Johnson	Komlenc	Lowe	Mehta
1. BEHAVIORAL	5.2	2.6	5.0	6.5	4.5	4.5	5.0	5.0	4.0	4.0	4.0	4.0	5.0
2. ANALYSIS OF DATA	5.0	10.0	5.0	2.0	5.0	4.0	7.0	5.0	7.0	5.0	7.0	3.0	5.0
3. COMPETITIVENESS	6.3	3.2	3.8	7.8	6.5	6.2	4.8	3.8	4.2	5.8	4.8	1.0	6.0
4. CONSCIENTIOUSNESS	6.9	7.2	8.2	8.0	6.5	7.8	6.5	6.2	7.0	6.8	6.2	3.8	6.2
5. CUSTOMER PREFERENCES	6.7	4.0	8.2	8.0	6.8	8.8	5.2	8.2	5.0	6.0	5.2	7.0	6.8
6. FOLLOW UP AND FOLLOW THROUGH	6.9	2.6	8.5	8.2	6.0	7.2	5.0	8.5	4.5	6.2	5.0	1.5	7.0
7. FOLLOWING POLICY	5.3	9.2	5.0	3.0	6.2	6.6	6.0	7.0	6.0	6.6	4.5	5.0	5.0
8. FREQUENT CHANGE	5.8	9.0	5.0	5.0	5.0	7.8	5.0	5.0	7.0	8.0	5.0	6.0	5.0
9. FREQUENT INTERACTION WITH OTHERS	5.2	1.6	5.5	6.8	1.5	1.6	5.0	5.5	4.0	3.8	1.6	2.2	5.8
10. ORGANIZED WORKPLACE	6.4	7.0	3.0	7.0	8.0	6.6	9.0	9.2	6.0	7.6	3.0	16.0	6.0
11. PERSONAL ORIENTED	4.8	9.6	5.0	7.0	4.8	4.6	7.6	5.0	7.0	5.0	6.0	6.8	5.0
12. URGENCY													
13. MOTIVATORS	Mean	Carter	Appalaraju	Cartney	Draper	Eanga	Gardiner	Gendron	Irving	Johnson	Komlenc	Lowe	Mehta
14. THEORETICAL	5.7	3.2	4.3	4.0	3.7	6.0	7.7	8.7	3.8	6.0	8.6	4.5	6.2
15. UTILITARIAN	6.2	7.0	5.0	4.2	6.0	4.2	7.8	8.7	3.6	5.8	8.2	16.0	6.0
16. ARTISTIC	3.2	1.2	6.0	5.8	1.3	4.6	3.3	3.0	3.2	3.8	2.8	3.7	3.8
17. SOCIAL	5.7	5.7	5.7	8.2	6.0	6.0	2.8	4.2	6.0	9.0	9.0	4.2	4.2
18. INDIVIDUALISTIC	4.8	5.8	5.2	3.3	6.3	5.3	5.3	8.3	6.2	4.0	4.8	6.8	6.8
19. TRADITIONAL	4.6	5.2	3.5	7.3	7.3	3.6	2.3	3.2	2.8	4.8	2.3	6.0	3.3



不斷回饋新學習



學習「收斂」，形成「智慧」



資料解析  
輔助建議



我的職場教練  
企業的營運顧問

淘汰你的不一定是競爭對手，  
而是你未能及時更新的觀念和能力。

善用科技智慧的資訊  
發揮人腦的判斷智慧

... 開始思考要如何應用它

謝謝聆聽

