

形象美學 (II)

Visual Culture

造型風格 ● 穿搭技巧



Dramatic

前衛戲劇型

形象

- 直線身形, 五官立體
- 都會、時髦
- 俐落、明快

飾品

- 大型金屬、壓克力飾品
- 色彩鮮豔、領巾或圍巾
- 誇張的腰帶鞋子或包包

服裝款型

- 線條簡單、大膽
- 造型誇張、搶眼
- 華麗、前衛

前衛 戲劇型

化妝

- 流行, 前衛化妝
- 對比或亮色搭配
- 具個性美之裝扮

材質與圖紋

- 皮革、金屬亮緞
- 硬挺、有光澤
- 大格子、粗條紋
- 大型對比圖案



前衛戲劇型











3

Natural
自然主義型

比起濃粧豔抹，在自然合宜的外表更能展現出魅力

形象

- 中等直線身形
- 中性具運動風充滿活力與個性
- 有親合力

服裝款型

- 線條簡單、俐落
- 大地色系或明亮色彩的褲裝
- 寬鬆隨性的休閒裝

自然主義型

飾品

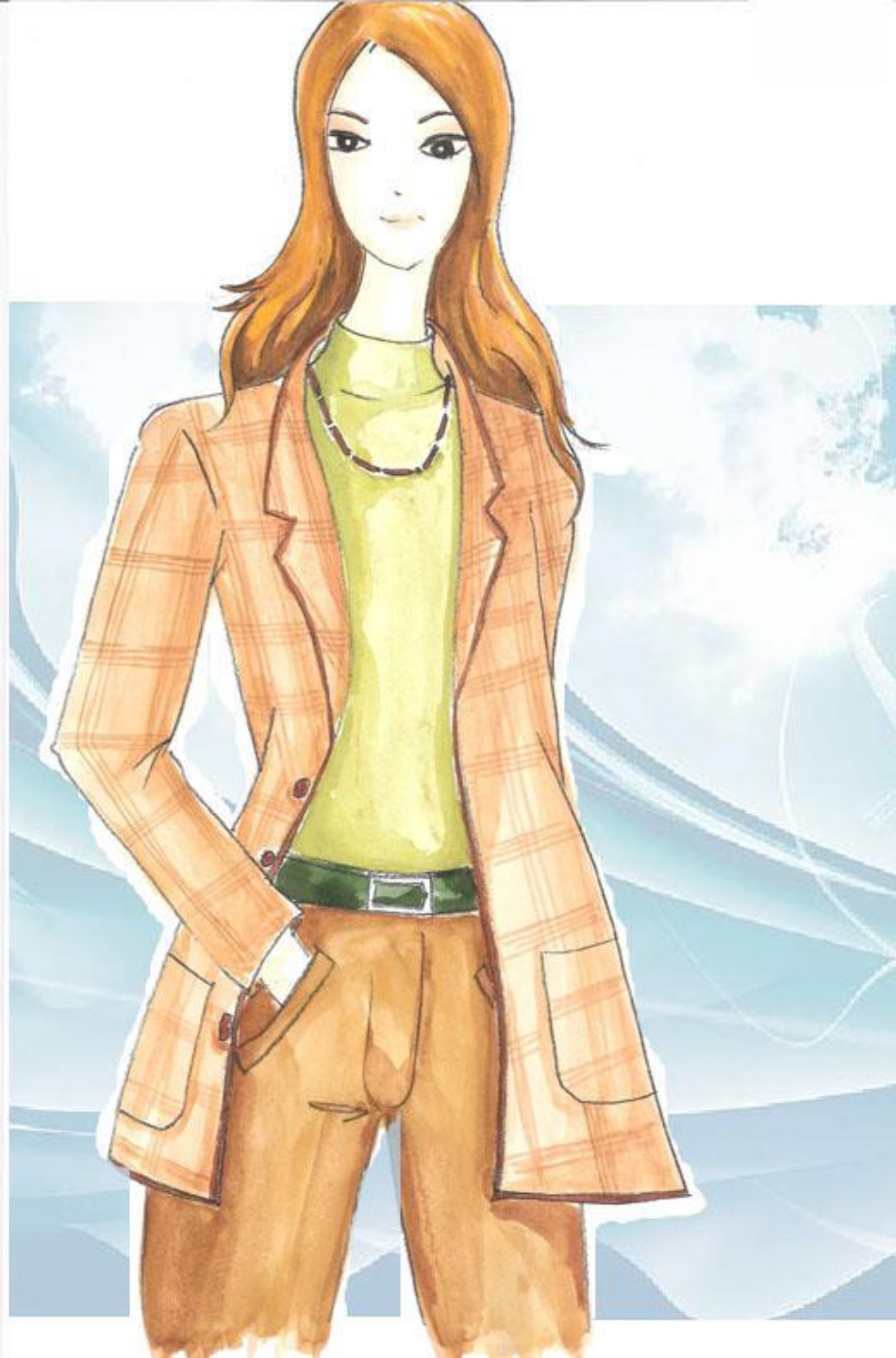
- 自然材質、木質、石頭、貝殼
- 具民俗風格的皮革或帆布
- 避免亮度太高的飾品

材質與圖紋

- 棉、麻、丹寧布、燈芯絨
- 略具厚度的彈性纖維
- 線條、格子、花草

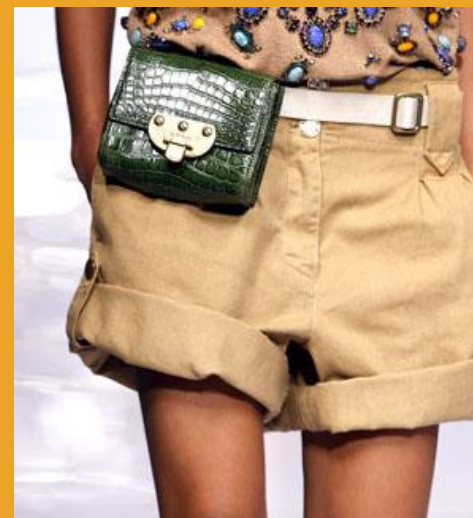
化妝

- 簡單乾淨素雅造型
- 色彩輕快但不鮮豔
- 避免過多顏色



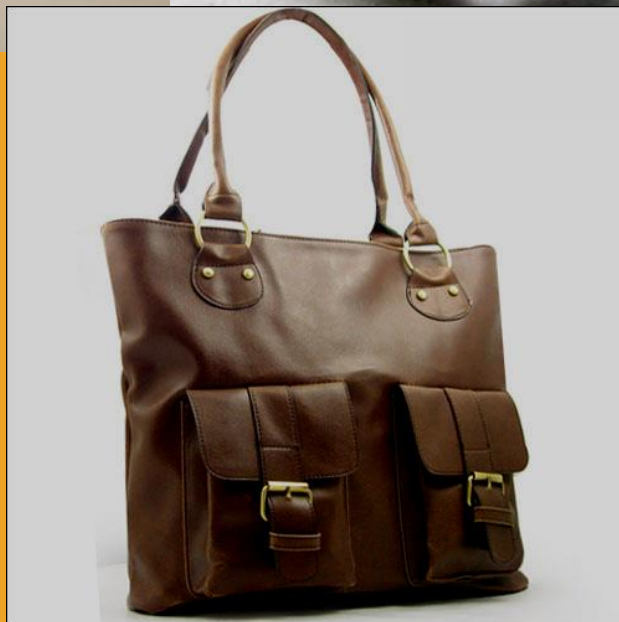
自然主義型

自然主義型











B



Elegant

古典傳統型

形象

- 中等身材, 五官端正
- 個性保守, 傳統
- 舉止嫺雅, 成熟

飾品

- 材質佳, 但不宜太耀眼
- 成套的珍珠或寶石
- 包與鞋最好同材質同色系

服裝款型

- 線條簡單, 大方
- 保守, 合身的套裝
- 不誇張, 但亦合時宜

古典 傳統型

化妝

- 自然, 乾淨,
- 色彩內斂但不暗沉
- 強調氣色與年青感

材質與圖紋

- 毛料, 棉麻, 扎比丁
- 質感較為硬挺, 但不厚重
- 素面或精緻印花



古典傳統型





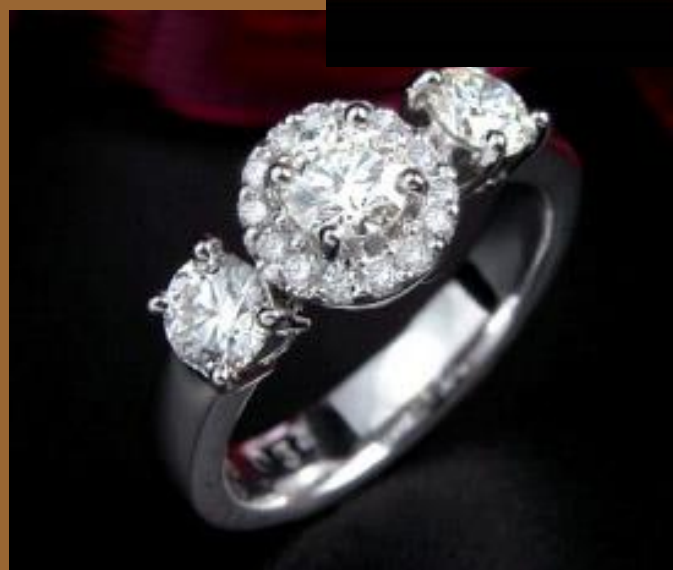
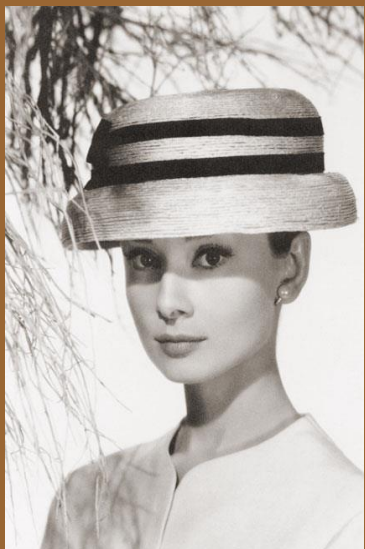
PRADA



古典傳統型



古典傳統型





古典傳統型



Sharp

俐落大方型

形象

- 嬌小、俐落
- 摩登、俏麗
- 多變的千面夏娃

服裝款型

- 行動派都會女性
- 時髦多變不拘形式
- 活潑輕快

飾品

- 金屬, 寶石, 具設計感的飾品
- 花俏卻又不失風格的搭配

俐落 大方型

化妝

- 流行色彩
- 時髦造型妝
- 精緻、具個性感

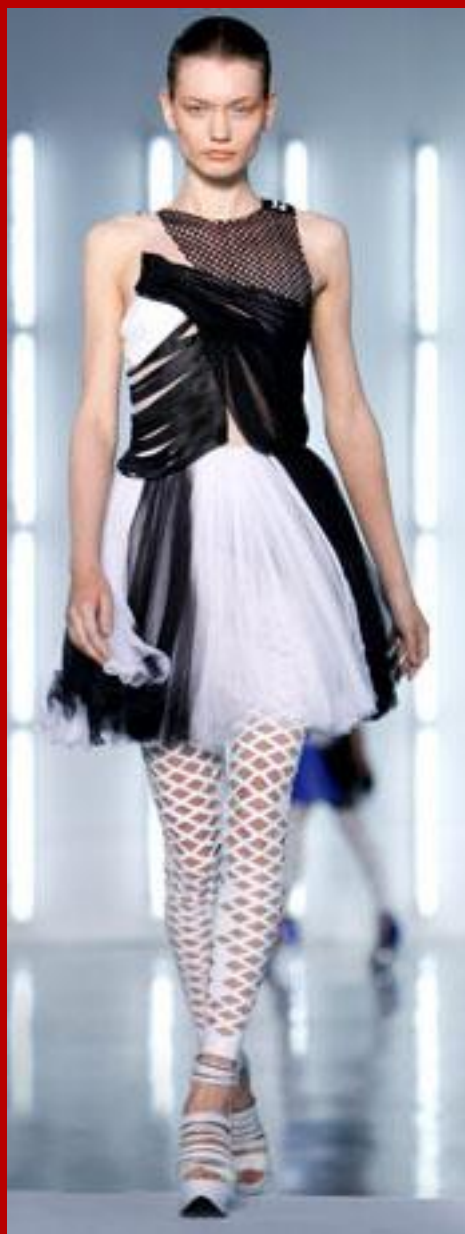
材質與圖紋

- 皮革、金屬、具光澤
- 人造纖維
- 幾何、線條、個性圖案



俐落大方型

俐落大方型



俐落大方型



俐落大方型





Elegant

高貴典雅型

以柔和的特性強調高雅的風格

形象

- 身形柔美、五官纖細
- 高貴、優雅
- 成熟、女性化

服裝款型

- 線條柔美、貴氣
- 成熟、嫵靜
- 套裝、洋裝或品牌服飾

高貴 典雅型

飾品

- 珍珠、鑽飾
- 簡單、精緻的飾品
- 有質感的皮帶、鞋款與包包

化妝

- 細緻優雅的造型
- 柔合的同色系配色
- 女性化略帶光澤的顏色

材質與圖紋

- 針織、絲絨
- 絲鍛或毛料
- 素面或小型圖案



高貴典雅型





高貴典雅型







Romantic

羅曼蒂克型

荷葉邊裙子，隨風搖曳，非常有女人味

形象

- 圓潤、曲線明顯
- 浪漫、甜美
- 柔媚有女人味

飾品

- 珍珠、蕾絲、花朵
- 鍛布、花飾的包包和鞋子
- 細鍊、胸花、髮飾

服裝款式

- 線條柔軟、輕盈
- 垂墜感或荷葉邊
- 洋裝或裙裝，女性化的款型

羅曼蒂克型

化妝

- 明亮柔和的同色系
- 細緻撫媚的眼妝
- 性感水潤的唇妝

材質與圖紋

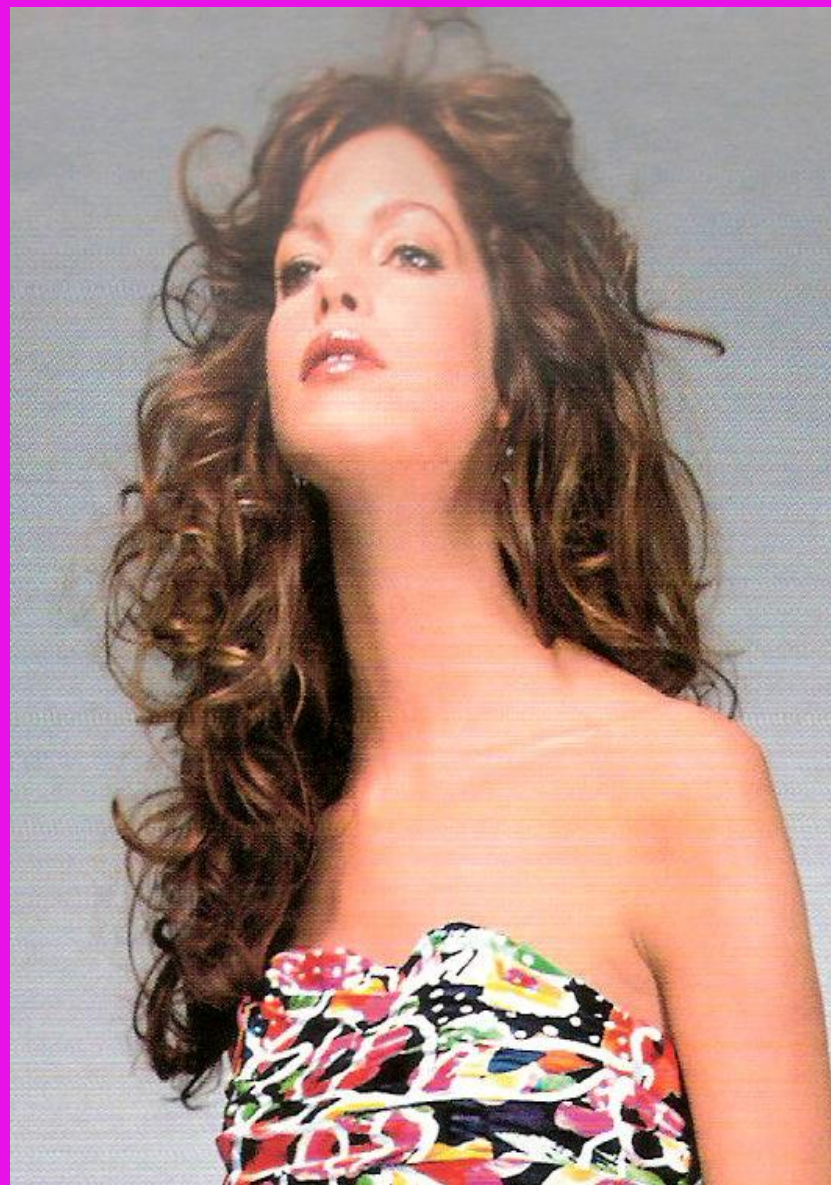
- 雪紡、薄紗，具垂墜性
- 蕾絲、針織
- 水滴、圓點或碎花圖案



羅曼蒂克型

羅曼蒂克型





羅曼蒂克型



