

# 形象美學 (VII)

---

## 眉/眼/唇的修飾

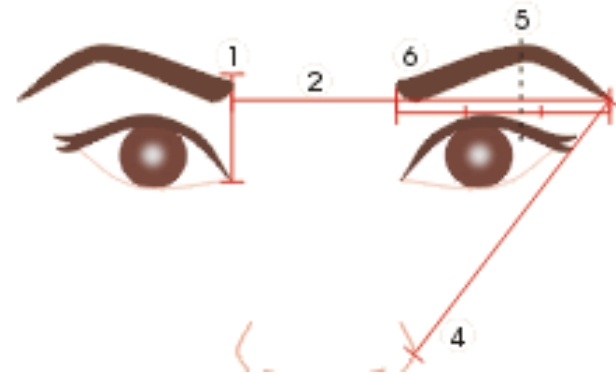
- 眉型修飾的技巧
- 眼影·眼線·睫毛
- 唇部修飾的技巧



# 眉型修飾的技巧

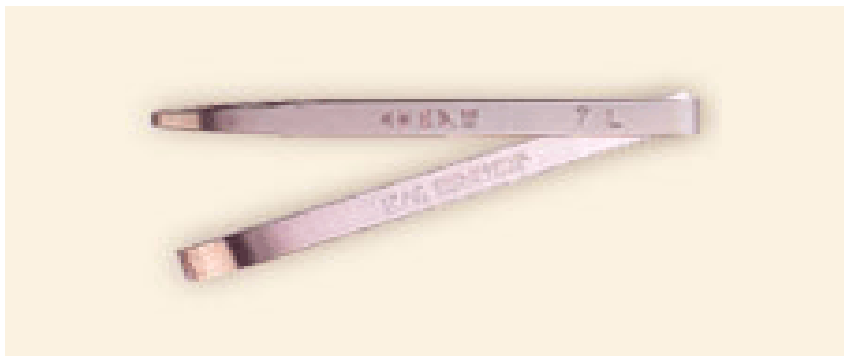
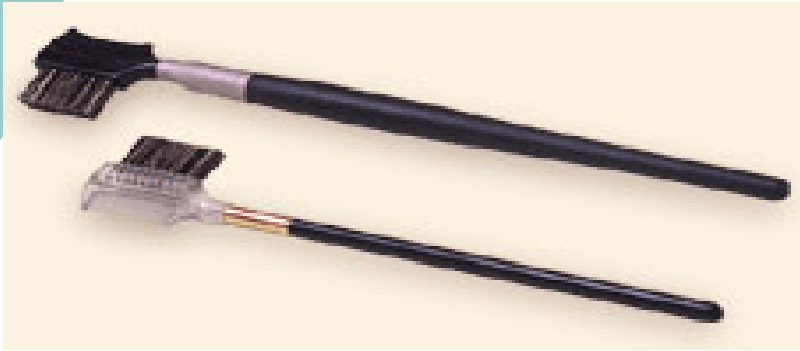
## ◀ 標準眉型 ▶

- ①眉頭在眼頭的正上方，與眼頭成一直線。
- ②兩眉間的距離以一個眼睛的寬度為標準。
- ③若兩眼距離太近，可調整眉頭的位置。
- ④眉尾在鼻翼至眼尾呈 $45^\circ$ 的延長線上。
- ⑤眉峰位於眉長 $2/3$ 的內側，或瞳孔外側的正上方，呈自然弓型。
- ⑥眉頭眉尾須在同一直線上。

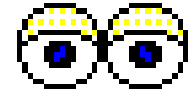


# 眉型修飾的技巧

## ◀ 修眉用具 ▶



# 眉型修飾的技巧



## ◀ 修眉 ▶

1. 修整眉型前  
應先清潔眉部。



2. 用眉睫刷將眉毛刷順。



3. 運用眉夾拔除雜毛時，應順著眉毛生長的方向，夾住眉毛根部，一根一根的拔除。



# 眉型修飾的技巧

## ◀ 修眉 ▶

4. 修眉刀片與皮膚呈45度角。



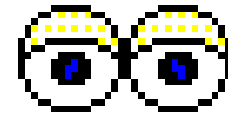
5. 用眉睫刷將眉毛往下梳，再以圓頭剪刀修剪過長的眉毛。



# 眉型修飾的技巧

## ◀ 劃眉 ▶

步驟一：先用眉刷將眉毛上多於粉末刷除。



步驟二：用眉筆輕輕描劃出眉型，可由眉毛較稀疏的部位開始描劃。



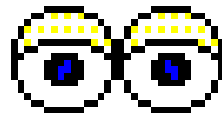
# 眉型修飾的技巧

## ◀ 劃眉 ▶

步驟三：以眉刷將眉色刷拭均勻。



步驟四：順眉毛生長方向一根一根輕輕描劃出自然的毛感。





# 注意事項

- ❶ 修眉用具每次使用前應先用酒精消毒。
- ❷ 眉色須配合頭髮色系，避免過黑，故髮色較黑者可選擇深褐色眉筆，效果較為柔和自然。
- ❸ 眉頭不宜過濃，眉色濃淡須均勻。



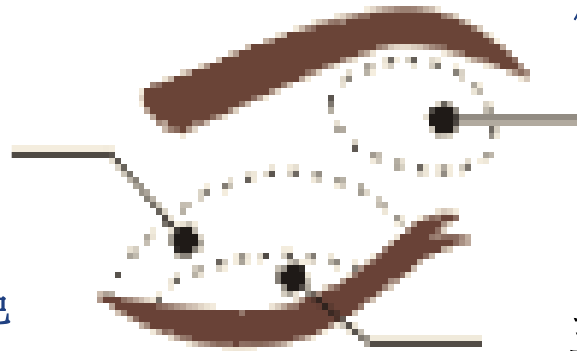


# 眼型修飾的技巧

## ◀ 眼影 ▶

在眉骨處薄薄塗一層，約眉毛的1/2或1/3後段處，使眼部更為明亮、立體。

中間色



明亮色

主色

薄而均勻地塗抹於眼窩處，在靠近雙眼線的部位將餘色往上推暈至最淡，與主色交界處可用中間色或明亮色來做朦朧效果。

在雙眼皮上下，不超過眼皮1/2處，加強眼部深邃效果。



運用深淺色創造立體的效果...



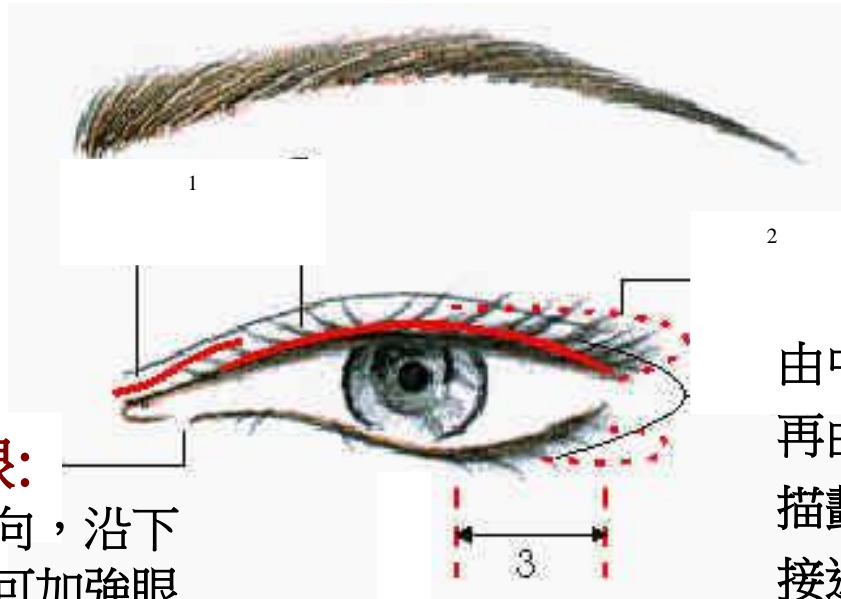
# 注意事項



- ① 眼影色系可與服裝色系搭配。
- ② 上妝時可於下眼袋處撲些蜜粉，完成眼影後再將散落的眼影粉及蜜粉一起刷掉，以維護底妝潔淨與完整。
- ③ 使用眼影棒時一面只沾取一種顏色，避免眼影顏色混濁。
- ④ 使用粉底或蜜粉時，眼瞼的部位較薄些。
- ⑤ 沾取後先在化妝紙上調勻再上色，塗抹時避免一次多量使用，宜少量多次上色。

# 眼型修飾的技巧

## ◀ 眼線 ▶



### 下眼線:

自眼尾向眼頭方向，沿下睫毛根部描劃，可加強眼尾1/3處線條較粗，往眼頭處線條漸細。

### 上眼線:

由中間處向眼尾描劃，再由眼頭向中間描劃，眼頭線條較細，接近眼尾漸粗。

運用線條創造視覺延申的效果...





# 注意事項

---

- ① 眼線筆使用前先用削筆器將筆尖削細，避免眼線描劃過粗。
- ② 為使眼線筆更加持久不暈染，或眼線液線條更加柔和，可運用主色眼影覆壓於眼線上，亦可加強眼妝整體效果。



# 眼型修飾的技巧

## ◀ 睫毛 ▶

### 上睫毛：

眼睛往下看，用睫毛膏於睫毛上端向下刷，再將眼睛平視由下往上刷均勻翹。



### 下睫毛：

眼睛平視鏡子，以睫毛刷前端左右橫刷，再由下睫毛頭往下刷勻。

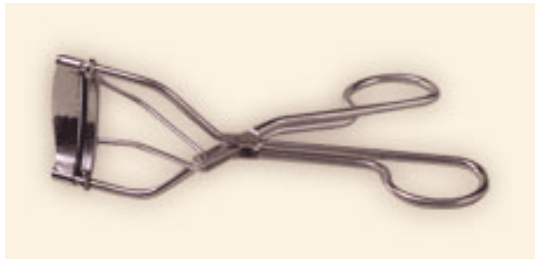




# 注意事項



- ① 剛刷上睫毛膏時，眼睛避免眨動以防弄髒下眼瞼。
- ② 若不小心沾到睫毛膏時，可用棉花棒輕輕擦拭乾淨。
- ③ 先使用睫毛夾(如圖)將睫毛夾翹，再刷上睫毛膏。

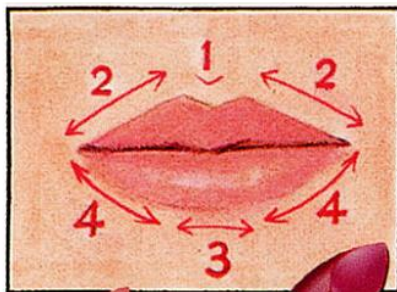


# 唇型修飾的技巧

## ◀ 嘴唇 ▶

標準位置 --- 標準唇型

- 唇峯：位於鼻孔的正下方
- 唇角：位於眼球側內的垂直線



## 上色技巧

- ① 先描劃左右唇峯部位
- ② 由唇角向唇峯描劃上唇型
- ③ 描劃下唇型中間唇線
- ④ 自唇角向下唇中間描劃



# 注意事項

- ① 唇膏的顏色可搭配服裝的色調。
- ② 用較深色的唇線筆描劃唇型後，再搭配同色系的唇膏塗抹唇腹，使唇部更具立體、豐滿的效果。
- ③ 先用唇膏打底，再搭透明唇蜜，使唇部水潤豐盈。







---

Thanks your attention