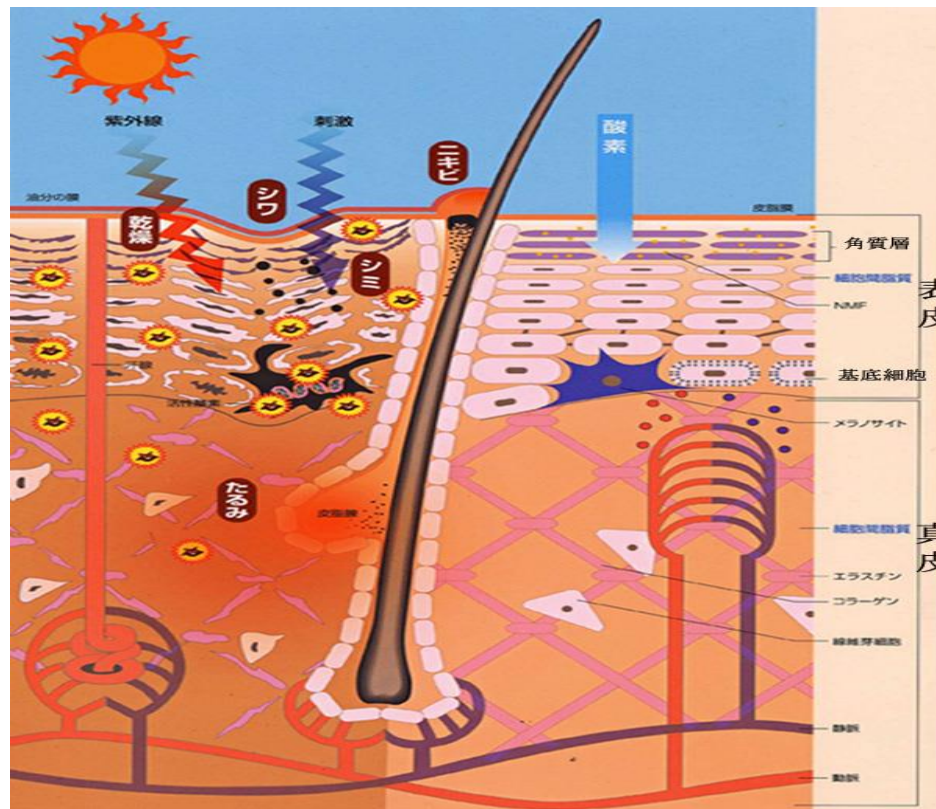




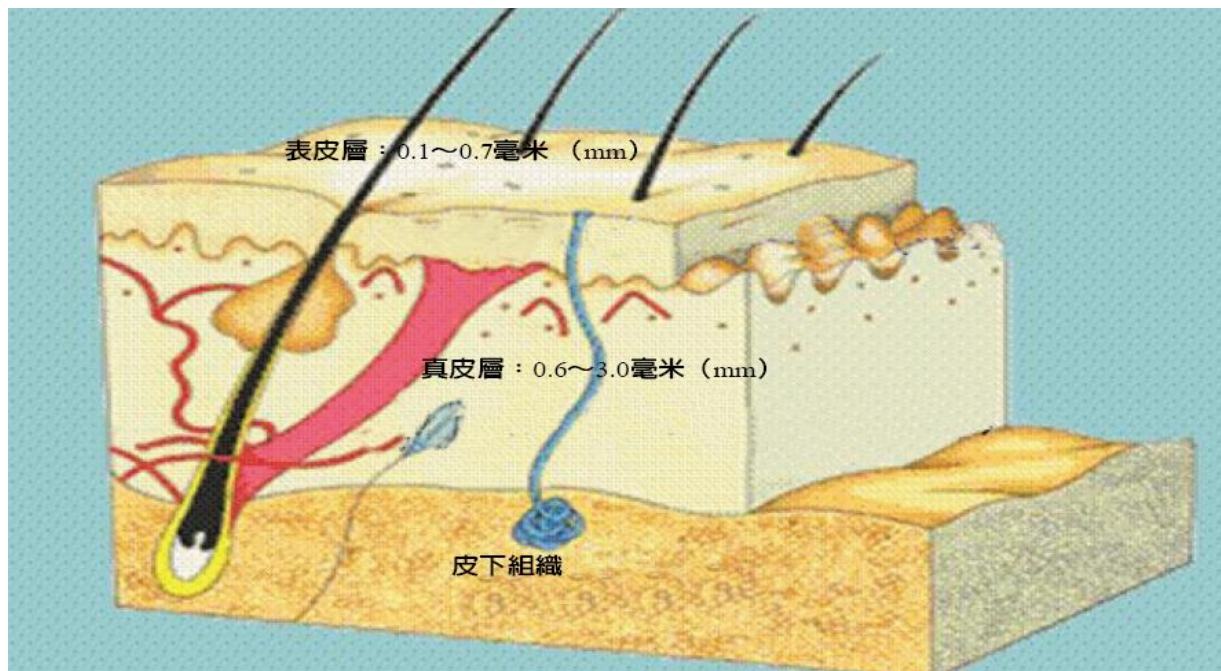
生理功能

- 保護作用-- 人體表面積最大的**器官**。



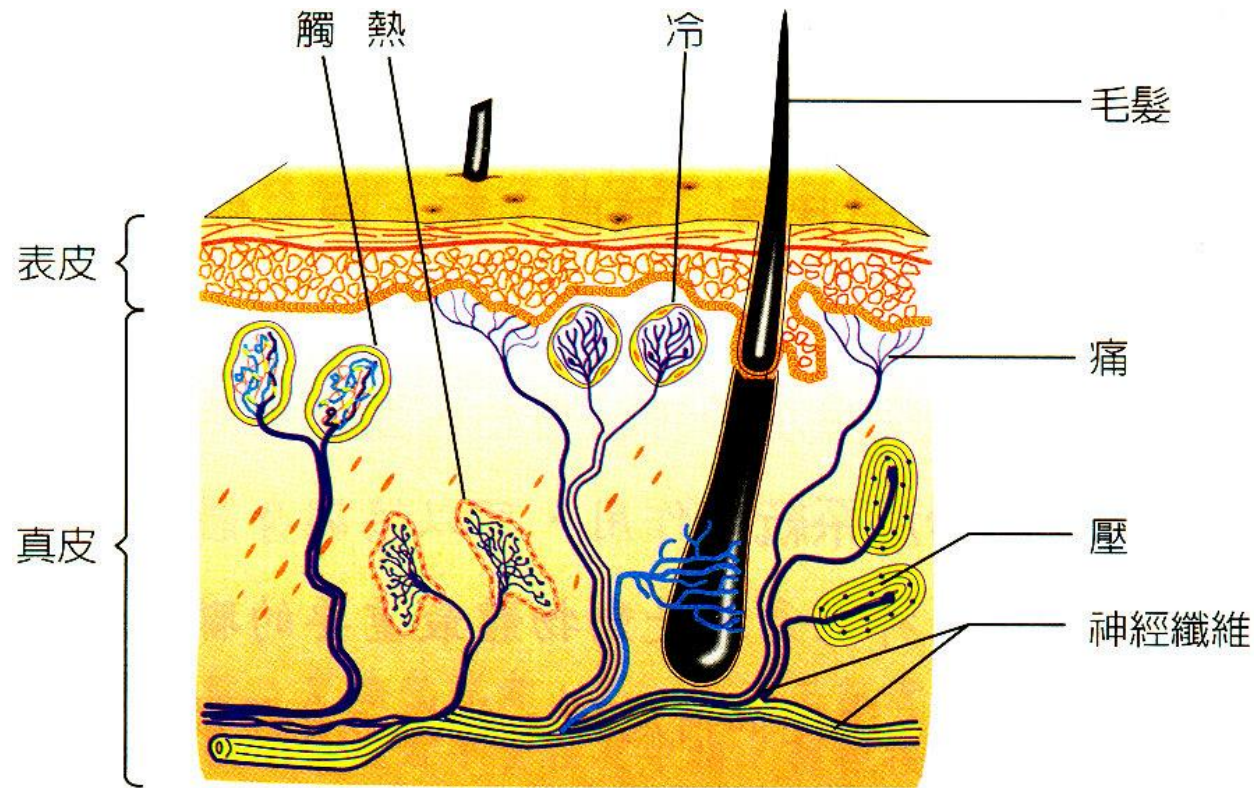
生理功能

- 皮膚的厚度為**0.5-4mm**。
- 身體各部位的皮膚厚度不同，
眼瞼皮膚最薄，手掌及腳底皮膚最厚。



生理功能

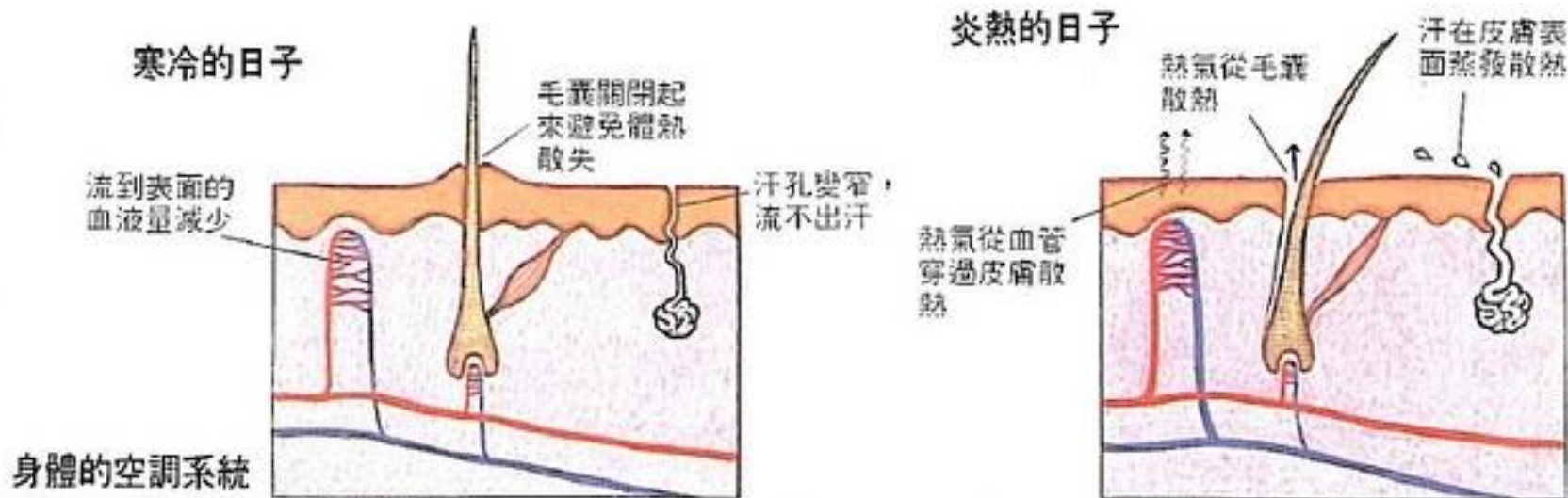
- 知覺作用 -- 以觸覺最為靈敏。





生理功能

■ 調節體溫 — 透過汗腺及血液循環

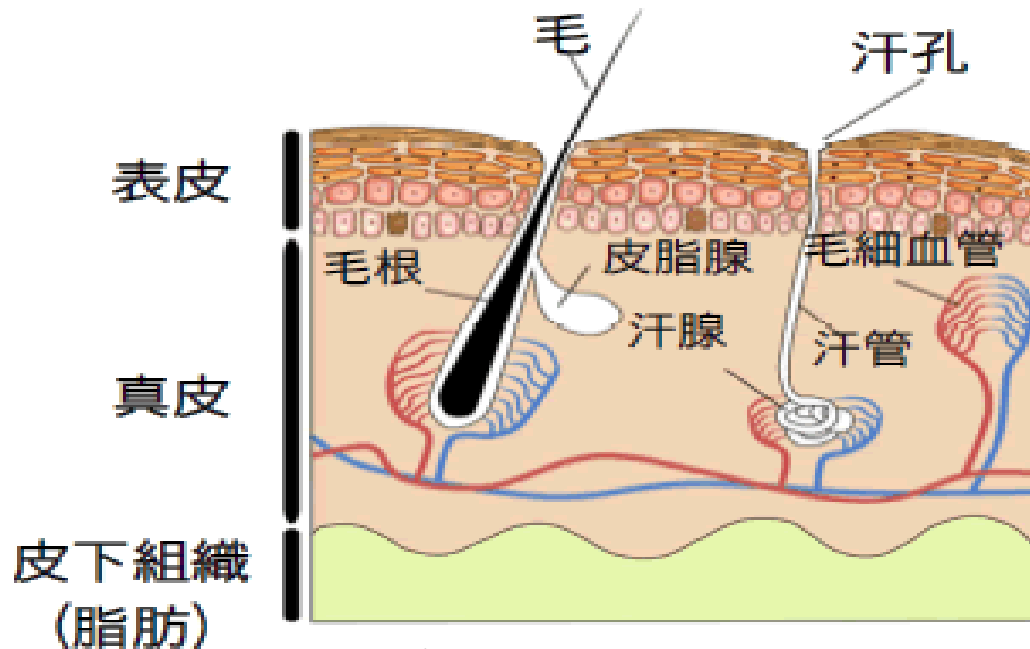


生理功能

■ 分泌排泄

-- 皮脂腺分泌皮脂

-- 汗腺排汗, 排泄體內廢物及毒素

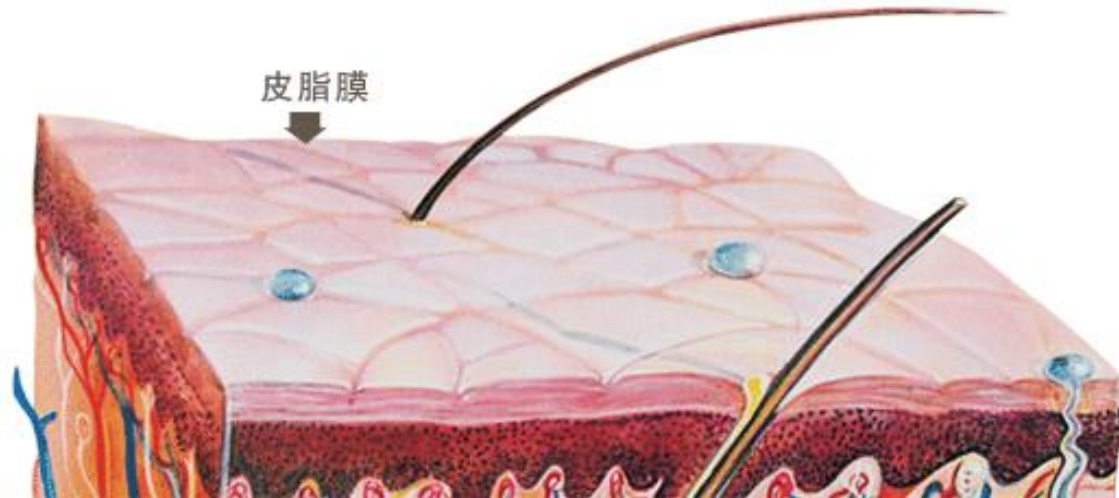


圖片來源<http://survivorship.jp/skin/skin/01/index.html>



生理功能

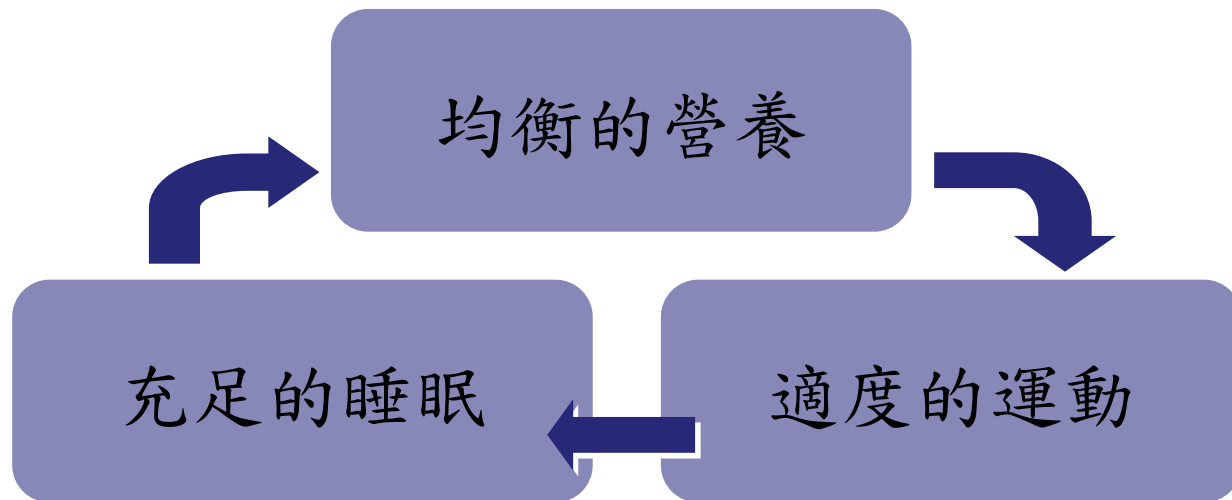
- 呼吸作用-- 皮膚一天所吸入的氧氣相當於肺部吸入的 $1/180$ 。
- 吸收作用-- 經由擴散作用通過表皮





生理功能

- 表現作用－肌膚的好壞受身體狀況影響
 - 狀況良好 ➡ 肌膚細緻光滑
 - 狀況不佳 ➡ 肌膚乾燥粗糙





生理功能

- 表現作用 --當肌膚明顯出現問題時..

荷爾蒙分泌失調

➡ 面皰、色素沉澱

食物引起過敏

➡ 起紅疹、發癢

